

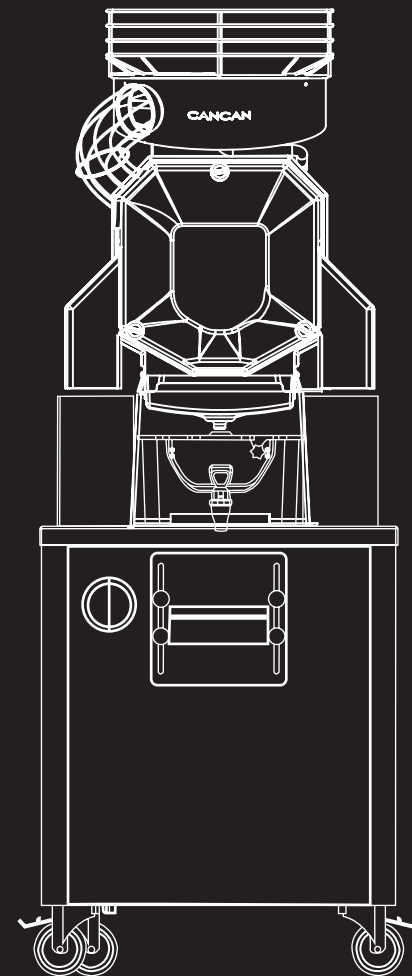
# AUTOMATIC ORANGE JUICER MACHINES

## USER GUIDE

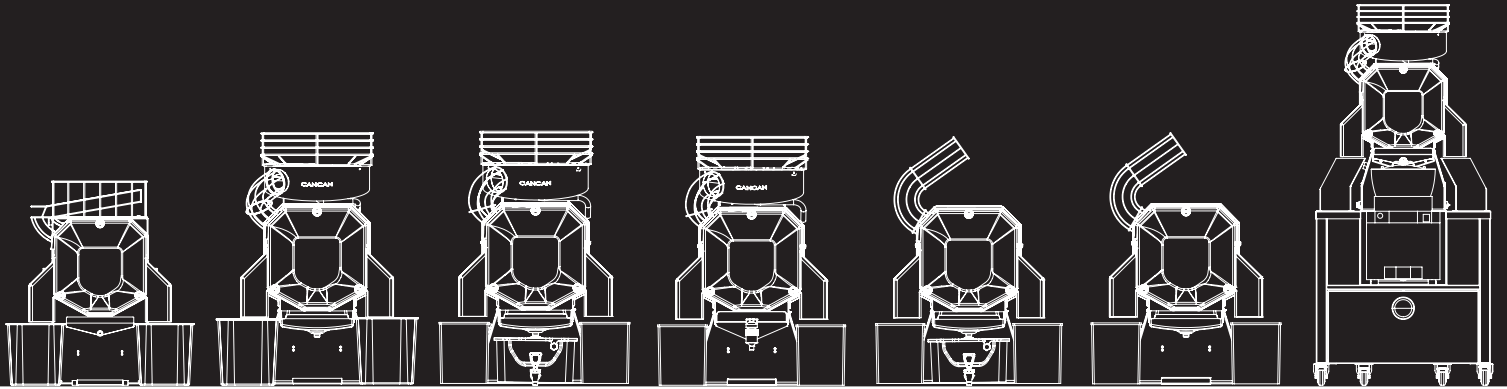
**CANCAN**<sup>®</sup>

• SINCE 1958 •

horeca equipment for professional



# İşlerinizi Kolaylaştıran Mutfak Ekipmanları



# İÇİNDEKİLER

1 - GİRİŞ .....	4
2 - GENEL BİLGİLENDİRME .....	4
3 - TEKNİK ÖZELLİKLER .....	5
4 - KULLANIM İÇİN TALİMATLAR	
4.1 - Hazırlık .....	7
4.2 - Çalıştırma .....	9
4.3 - Temizlik .....	10
5 - BAKIM .....	12
6 - YEDEK PARÇA RESİMLERİ VE LİSTESİ	
6.1 - Cancan 28 Cafe Tipi .....	13
6.2 - Cancan 38 Bardaklı .....	14
6.3 - Cancan 38 Depolu .....	15
6.4 - Cancan 38 Fresh .....	16
6.5 - Cancan 38 Soğutmalı .....	17
6.6 - Cancan 32 Bardaklı .....	18
6.7 - Cancan 32 Depolu .....	19
7- AKSESUARLAR	
7.1 - Mobil Stand .....	20
7.2 - Cancan 28 Mobil Stand .....	21
7.3 - Çift Poza Kovalı Mobil Stand .....	22
7.4 - Cancan Soğutma Sistemli Mobil Stand .....	23
7.5 - Raflı Şişe Stand .....	24
7.6 - Yükleme Bunkerı .....	24
7.7 - OMP Limon Aparatları (79998) .....	25
8 - PROBLEMLER, ÇÖZÜM YOLLARI VE GÜVENLİK ÖNLEMLERİ	
8.1 - Güvenlik Uyarıları .....	27
9 - ELEKTRİK DİYAGRAMI .....	27
10- CE BELGESİ .....	28
11- GARANTİ .....	29

## 1. GİRİŞ

CANCAN otomatik portakal sıkma makineleri; otel, restoran, ticari merkezler, eğlence ve alışveriş merkezleri, öğrenci yurtları, üniversiteler, meyve suyu büfeleri gibi mekanlarda narenciye meyvelerinin ( portakal, mandalina, greyfurt, limon ) suyunun çıkarılması amacıyla dizayn edilmiştir.

Makine tek bir tuş yardımıyla (Fresh modelinde tuşa gerek kalmadan musluğa basıldığı anda makine çalışmaktadır.) otomatik olarak besleme, kesip ayırma ve sıkma işlemlerini yapar. Kullanımı çok kolaydır. Yüksek verim avantajının yanında, hijyen ve güvenlik gereksinimlerini de sağlar.

## 2. GENEL BİLGİLENDİRME

Öncelikle firmamızı tercih ettiğiniz ve ürünlerimize gösterdiğiniz ilgi ve güven için teşekkür ederiz.

Bu kullanma kılavuzu aşağıda listesi verilen CanCan markası, Otomatik Meyve sıkma makinesi modelleri için genel bilgiyi kapsar.

- CanCan 28 Cafe Tipi (0206)
- CanCan 38 Bardaklı (0203)
- CanCan 38 Depolu (0204)
- CanCan 38 Fresh (0205)
- CanCan 32 Nar Makinesi Bardaklı (0601)
- CanCan 32 Nar Makinesi Depolu (0602)

Makinenizden en iyi performansı alabilmeniz için lütfen kullanma kılavuzundaki talimatları dikkatlice okuyun.

Herhangi bir durumda kolayca başvurmak amacıyla kullanma kılavuzunuzu makinenize yakın bir yerde saklayın.

Kullanma kılavuzunu okumadan önce satın almış olduğunuz makineniz ile ilgili herhangi bir bakım ve temizlik işlemi yapmayın.

Satın almış olduğunuz makinenizle birlikte koli içerisinde,

- 1 adet kullanma kılavuzu
- 1 adet damlalık (Can Can 38 Depolu modelde meyve suyu biriktirme deposu
- 1 adet 2,5 Allen ( Portakal besleme telini sökmek ve takmak için )
- 2 adet posa kovası
- 1 adet süzgeç

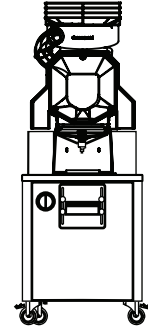
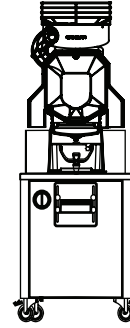
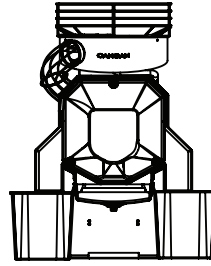
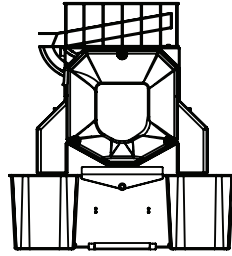
Yedek parça olarak,

- 1 adet Sağ Sıyırıcı
- 1 adet Sol Sıyırıcı
- 2 adet Erkek Vida
- 2 adet Dişi Vida olacaktır.

**NOT:** Eğer herhangi bir parça hasarlı ya da eksikse, tedarikçi firmaya üç gün içinde durumu bildirin.

Lütfen makinenizin kullanımı ile ilgili her türlü sorunuz için bize başvurmadan çekinmeyin. Firmamız ürünlerimiz ile ilgili bütün yorum, öneri ve eleştirilerinize büyük önem vermektedir.

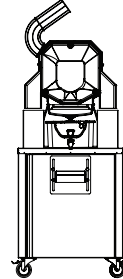
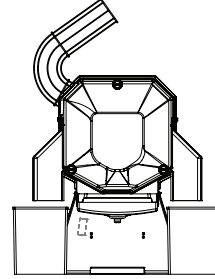
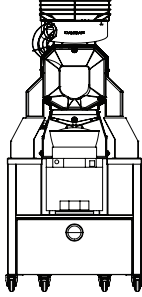
## 3. TEKNİK ÖZELLİKLER



MODELLER	CC 28 CAFE TİPİ	CC 38 BARDAKLI	CC 38 DEPOLU ARABALI	CC 38 FRESH ARABALI
ÜRÜN KODU	0206	0203	0204 - 1101	0205 - 1101
PORTAKAL SIKMA	28 Adet/Dk	38 Adet/Dk	38 Adet/Dk	38 Adet/Dk
PORTAKAL ÇAPI	Ø 6-8 cm	Ø 6-8 cm	Ø 6-8 cm	Ø 6-8 cm
PORTAKAL HAZNESİ	7 kg	15 kg	15 kg	15 kg
MOTOR	0,25 kw	0,37 kw	0,37 kw	0,37 kw
TÜKETİM	2,5 A	3,2 A	3,2 A	3,2 A
GÜÇ	220-240 V	220-240 V	220-240 V	220-240 V
FREKANS	50-60 Hz	50-60 Hz	50-60 Hz	50-60 Hz
AĞIRLIK	45 kg	76 kg	117 kg	117 kg
GENİŞLİK	73 cm	79 cm	69 cm	69 cm
DERİNLİK	41,5 cm	58 cm	70 cm	70 cm
YÜKSEKLİK	86,5 cm	98 cm	181 cm	181 cm

\*Mobil stant opsiyoneldir.

\*Mobil stant opsiyoneldir.



MODELLER	CC 38 SOĞUTUCU MODEL	CC 32 NAR MAKİNESİ BARDAKLI	CC 32 NAR MAKİNESİ DEPOLU
ÜRÜN KODU	0208	0601	0602-1101
PORTAKAL SIKMA	38 Adet/Dk	32 Adet/Dk	32 Adet/Dk
PORTAKAL ÇAPI	Ø 6-8 cm	Ø 7-10 cm	Ø 7-10 cm
NAR BESLEME KAPASİTESİ	-	6-8 Adet	6-8 Adet
PORTAKAL HAZNESİ	15 kg	-	-
MOTOR	0,37 kw	0,55 kw	0,55 kw
TÜKETİM	3,2 A	4,5 A	4,5 A
GÜÇ	220-240 V	220-240 V	220-240 V
FREKANS	50-60 Hz	50-60 Hz	50-60 Hz
AĞIRLIK	149 kg	68 kg	109 kg
GENİŞLİK	85 cm	74 cm	69 cm
DERİNLİK	81 cm	71 cm	71 cm
YÜKSEKLİK	181 cm	98 cm	183 cm

\*Mobil stant opsiyoneldir.

## 4. KULLANIM İÇİN TALİMATLAR

### 4.1 Hazırlık

Makinenizi ambalajından tamamıyla çıkarın. Makinenizi çalıştırmadan önce herhangi bir parçanın ambalajda kalmadığından emin olun.

Makinenizi düz bir zemine oturtun.

Makinenizi herhangi bir sıcaklık kaynağından (ocak, fırın, güneş ışığı vb.) uzak tutun.

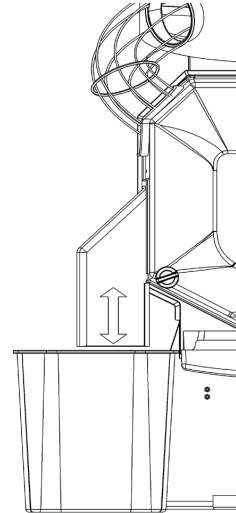
Makinenizin arka sac kabinindeki havalandırma deliklerinin etrafının açık olmasına dikkat edin.

**Uyarı** : Makinenizin klimalı ortamda, oda sıcaklığında çalıştırılması tavsiye edilir.

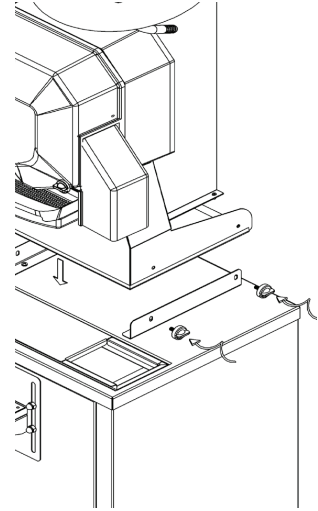
Makinenizin fişini (220-230V) topraklanmış prize bağlayın.

Posa kovalarını makinenizin her iki yanına, kapakta ki posa çıkış noktalarının altına gelecek şekilde yerleştirin (**Şekil 1**).

Makine ile birlikte mobil stant da alınmış ise; Makinenizi mobil stantınıza yerleştirmeden önce stantın tekerlerini frenli konuma alın. Makinenizi, mobil stant üzerine, L saclar iç kısımda kalacak şekilde yerleştirin. Ayak üzerindeki delikler ile L Sac üzerindeki delikleri aynı eksene gelecek şekilde ayarlayıp erkek vidalar yardımıyla sabitleyin (**Şekil 2**).



Şekil 1



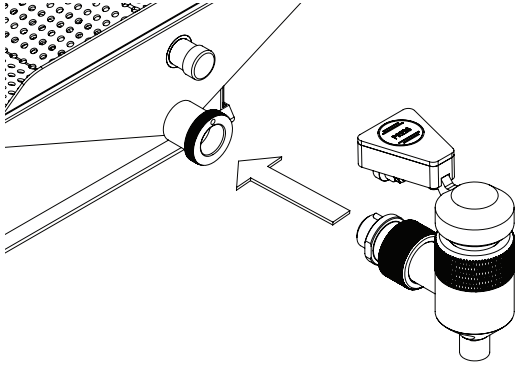
Şekil 2

Makinenizi mobil stant üzerine sabitledikten sonra, tekerleri frenli konumdan çıkartıp dikkatlice kullanacağınız alana getirdikten sonra tekerleri tekrar frenli konuma getirin (Şekil 3).

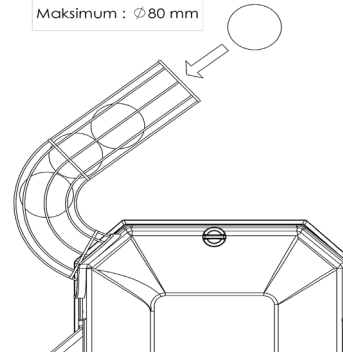
Makinenizi kullanmadan önce meyve suyu ile temas eden parçalarını mutlaka yıkayın.

**Uyarı:** Hiçbir zaman  $\varnothing 80$  mm'yi aşan meyveleri bu makinede sıkmayın. Ölçüleri  $\varnothing 60$  ile  $\varnothing 80$  mm arası olan, sadece tavsiye edilen ( portakal, mandalina, greyfurt, limon, nar ) meyvelerin sıkılması gerekmektedir (Şekil 4).

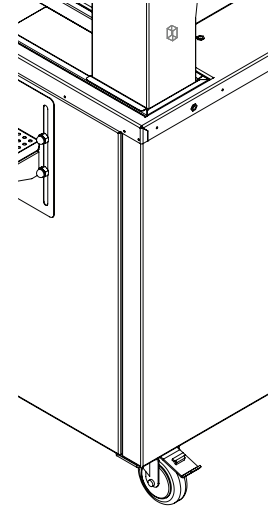
Fresh'li modelde musluğu makinedeki yerine oturtup somunu saat yönünde döndürün. Musluğu yerine takmadan önce bu parçanın üstünde bulunan pimin makinede bulunan yuvaya tam oturması için özen gösterin (Şekil 5).



Şekil 5



Şekil 4



Şekil 3

## 4.2 Çalıştırma

Makinenizin üst kısmında bulunan sepete portakalları doldurun.

**Uyarı :** Sepet, Cafe Tipi modelinde 7 kg meyve, Bardaklı, Depolu ve Fresh standart 15 kg ve opsiyonel olarak 28 kg meyve almaktadır.

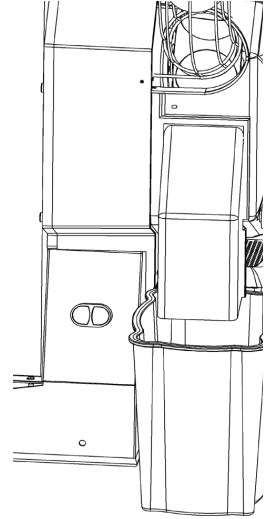
**Uyarı :** Sepete koyulacak meyvelerin kesinlikle çok iyi yıkanmış olması gerekmektedir.

Cafe tipi, Bardaklı ve Fresh modellerde sıkım esnasında damlalığın üzerine bardak, şişe yada sürahi koyun.

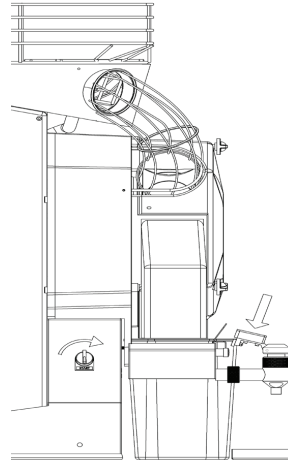
Makinenizin yan tarafında bulunan açma-kapama butonundaki yeşil tuşa basın (**Şekil 6**).

**Uyarı :** Fresh modelinde makineyi çalıştırmak için açma kapama butonu düğmesini saat yönünde çevirerek açık konuma getirip daha sonra musluğa baskı uygulamanız gerekmektedir (**Şekil 7**).

**Uyarı :** Makineniz güvenlik switchleri sayesinde kapağı takılmadığında çalışmayacaktır.



Şekil 6



Şekil 7

### 4.3 Temizlik

**Aşağıdaki adımları izleyerek makinenizi temizleyin.**

1- Sıkım işleminiz bittikten sonra makinenizin açma kapama butonundaki kırmızı tuşa basın (**Şekil 6**).

**Uyarı :** Fresh modelinde makineyi kapatmak için açma - kapama düğmesini saat yönü tersinde çevirerek kapalı konuma getirin.

2- Makinenizin fişini prizden çıkarın.

3- Makinenizin ön tarafında bulunan süzgeci çıkartın (**Şekil 9**).

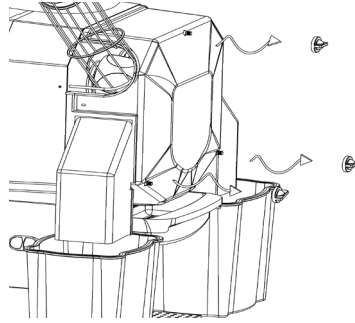
4- Dişi vidaları sökerek ön kapağı çıkartın (**Şekil 8**).

5- Kesici bıçağı kulpundan tutarak kendinize doğru çekerek çıkartın (**Şekil 10**).

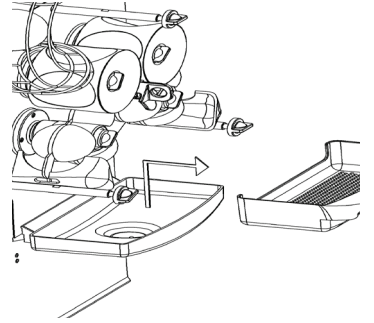
**Uyarı :** Kesici bıçak son derece keskindir. Dikkatli olun.

6- Sağ ve sol sıyrıcı parçalarını çıkartın (**Şekil 11**).

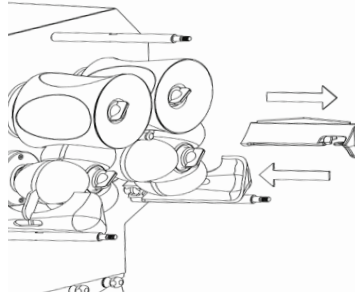
**Uyarı :** Sağ ve sol sıyrıcıları takmadan sıkım işlemini kesinlikle yapmayın.



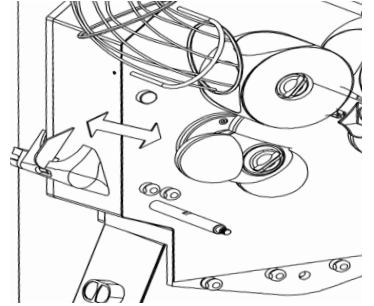
Şekil 8



Şekil 9



Şekil 10



Şekil 11

**7- Erkek vidaları gevşeterek çıkartın (Şekil 12).**

**8- Erkek sıkıcı top ve dişi sıkıcı topu çıkartın.**

**Uyarı :** Erkek ve dişi sıkıcı toplar aynı anda sökölüp aynı anda takılmalıdır

Tüm parçalar, düşük ısıda durularak yıkanabilir.

Cancan 38 Depolu ve Fresh modelde meyve suyu deposu ve musluğunu temizlemek için depo içine su doldurarak musluğu açın ve meyve partiküllerinin temizlenmesini sağlayın.

Süzgeçte oluşabilecek tıkanmaları önlemek için, yüzeyde biriken meyve posası ve çekirdeklerini sık sık temizleyin.

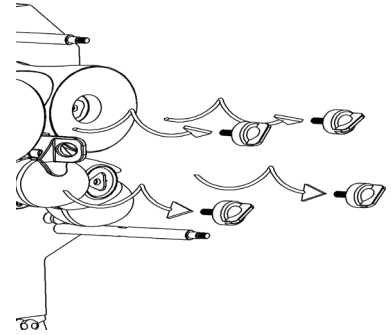
Meyve sepetine koyulabilecek yumuşak ve zedelenmiş portakalların ezilme olasılığına karşı çevirici diskin sık sık temizlenmesi tavsiye edilir **(Şekil 13).**

Mobil stant'ın sökölüp takılabilir parçaları olan boru ve portakal kabuğu yolluğu her sıkım sonrası yumuşak bir bezle sabun ile silinerek temizlenmelidir.

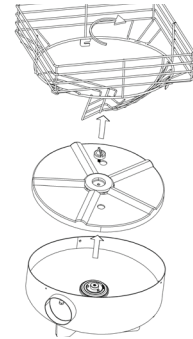
Sıkma sistemine zarar vermemek için temizlikte hiçbir zaman aşındırıcı madde kullanmayın.

Tüm parçaları, en son sökülen ilk önce takılır prensibiyle tekrar yerlerine takın. Tüm parçalar fazla güç gerektirmeden yerlerine oturmaktadır.

**Uyarı :** Tüm parçaları doğru şekilde yerlerine sıkıca taktığınızdan emin olun.



**Şekil 12**



**Şekil 13**

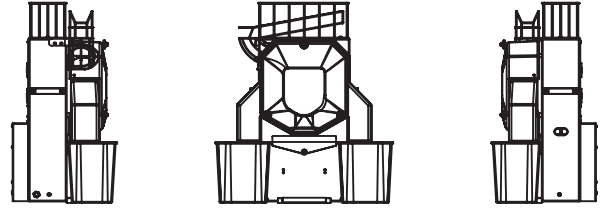
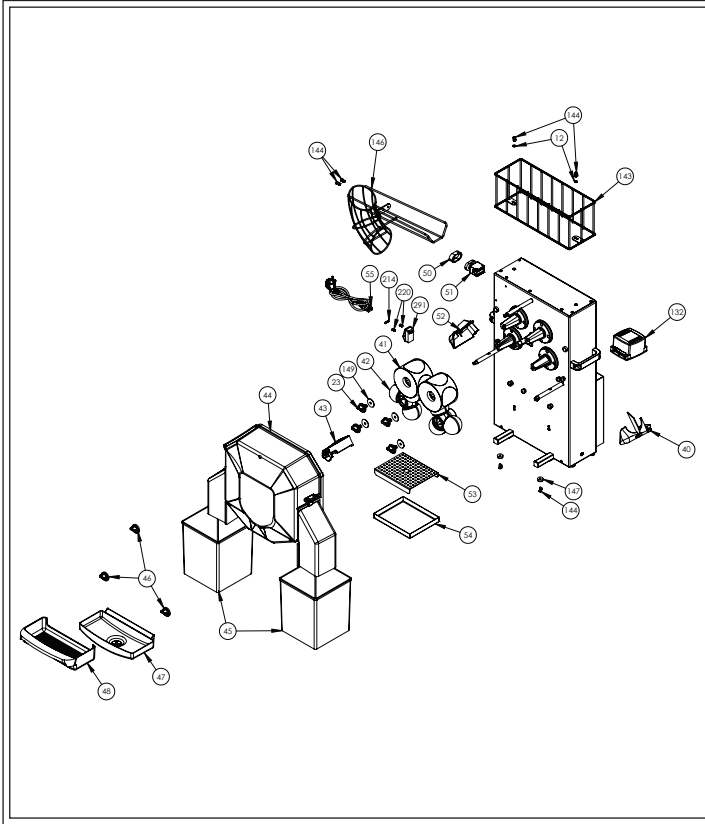
## 5. BAKIM

Makineniz, gnlk temizlik dıřında herhangi bir rutin bakım gerektirmez.

**Uyarı :** Firmamız, yenileme ve deęiřtirme amaçlı olarak sadece firmamız yedek parçalarının kullanımını tavsiye etmektedir.

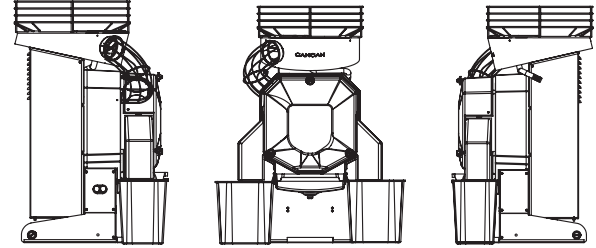
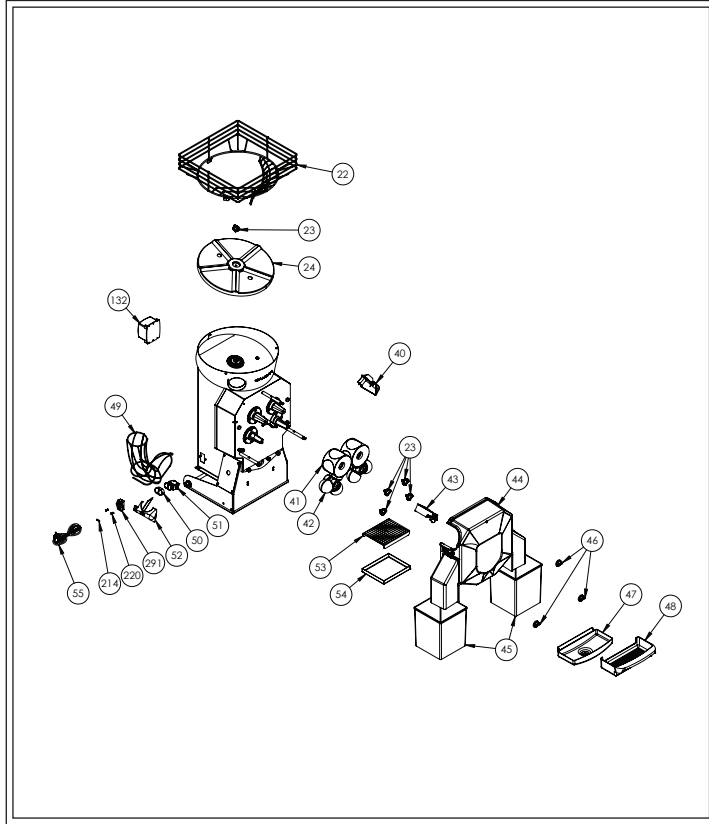
## 6. YEDEK PARÇA RESİMLERİ VE LİSTESİ

### 6.1 Cancan 28 Cafe Tipi (0206)



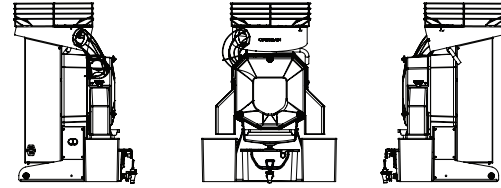
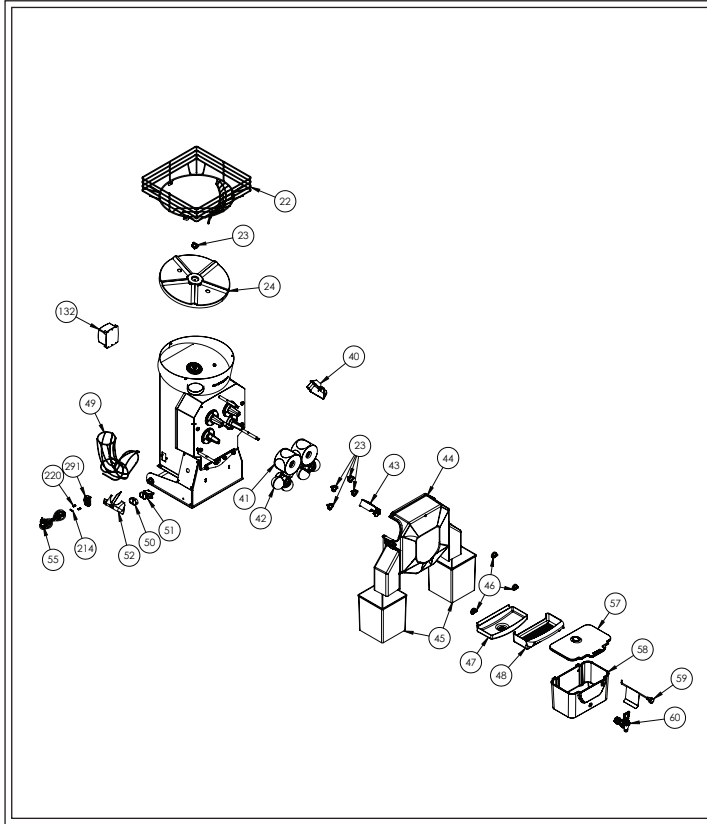
Parça No	Referans No	Parça Adı
12	60123	M6 Pul (Paslanmaz)
23	76016	Erkek Vida
40	72087	OMP Sıyrıcı (Sağ)
41	44013	OMP Dişi Sıkıcı Top
42	44017	OMP Erkek Sıkıcı Top
43	76123	OMP Bıçak
44	76020	OMP Kapak (Montajlı)
45	44032	OMP Posa Kovası
46	76015	Dişi Vida
47	72070	OMP Süzgeç Tablası
48	72071	OMP Süzgeç
50	55045	OMP Start-Stop Butonu Silikon Kılıfı
51	55044	OMP Start-Stop Butonu
52	72088	OMP Sıyrıcı (Sol)
53	70361	Damlalık Üst
54	70362	Damlalık Alt
55	55114	Fişli Power Kablosu
132	55005	OMP Elektronik Kart
143	76017	Cancan 28 Hazne Teli
144	60200	Imbus Bombeli M6x16 Cıvata (Paslanmaz)
146	70081	Cancan 28 Yan Besleme Teli
147	72074	Taban Lastiği (Küçük)
149	44118	Erkek Vida Silikon Contası
214	55136	10A Cam Sigorta
220	60039	YSB M4x10 Cıvata (Paslanmaz)
291	55116	On-Off Power Soket

## 6.2 Cancan 38 Bardaklı (0203)



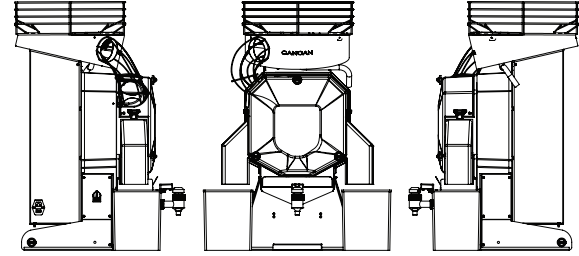
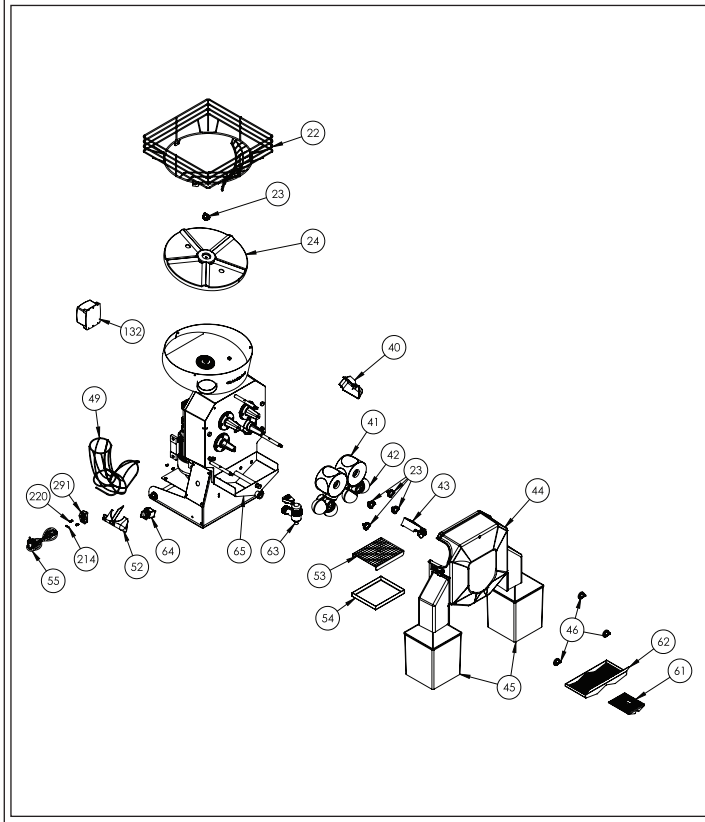
Parça No	Referans No	Parça Adı
22	76134	OMP Hazne Teli
23	76016	Erkek Vida
24	76140	OMP Çevirici Disk
40	72087	OMP Sıyrıcı (Sağ)
41	44013	OMP Dişi Sıkıcı Top
42	44017	OMP Erkek Sıkıcı Top
43	76123	OMP Bıçak
44	76020	OMP Kapak (Montajlı)
45	44032	OMP Posa Kovası
46	76015	Dişi Vida
47	72070	OMP Süzgeç Tablası
48	72071	OMP Süzgeç
49	70140	OMP Yan Besleme Teli
50	55045	OMP Start-Stop Butonu Silikon Kılıfı
51	55044	OMP Start-Stop Butonu
52	72088	OMP Sıyrıcı (Sol)
53	70361	Damlalık Üst
54	70362	Damlalık Alt
55	55114	Fişli Power Kablosu
132	55005	OMP Elektronik Kart
214	55136	10A Cam Sigorta
220	60039	YSB M4x10 Civata (Paslanmaz)
291	55116	On-Off Power Soket

## 6.3 - Cancan 38 Depolu (0204)



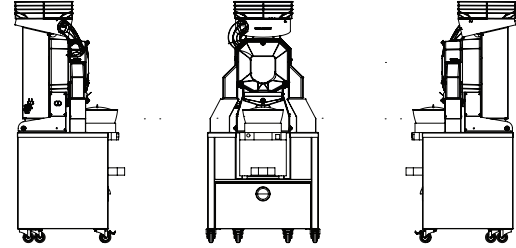
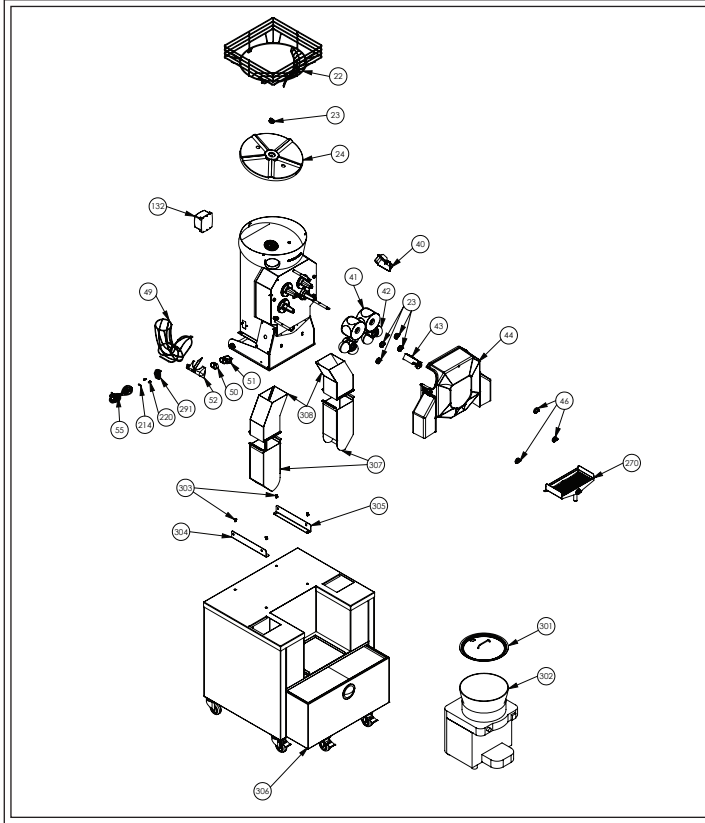
Parça No	Referans No	Parça Adı
22	76134	OMP Hazne Teli
23	76016	Erkek Vida
24	76140	OMP Çevirici Disk
40	72087	OMP Sıyırıcı (Sağ)
41	44013	OMP Dişi Sıkıcı Top
42	44017	OMP Erkek Sıkıcı Top
43	76123	OMP Bıçak
44	76020	OMP Kapak (Montajlı)
45	44032	OMP Posa Kovası
46	76015	Dişi Vida
47	72070	OMP Süzgeç Tablası
48	72071	OMP Süzgeç
49	70140	OMP Yan Besleme Teli
50	55045	OMP Start-Stop Butonu Silikon Kılıfı
51	55044	OMP Start-Stop Butonu
52	72088	OMP Sıyırıcı (Sol)
55	55114	Fişli Power Kablosu
57	44024	OMP Depo Kapak
58	72033	OMP Depo
59	60055	M6 Kelebek Tutamak
60	72031	OMP Depo Musluk
132	55005	OMP Elektronik Kart
214	55136	10A Cam Sigorta
220	60039	YSB M4x10 Civata (Paslanmaz)
291	55116	On-Off Power Soket

## 6.4 - Cancan 38 Fresh (0205)



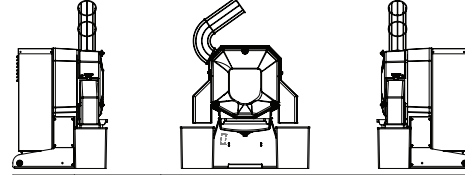
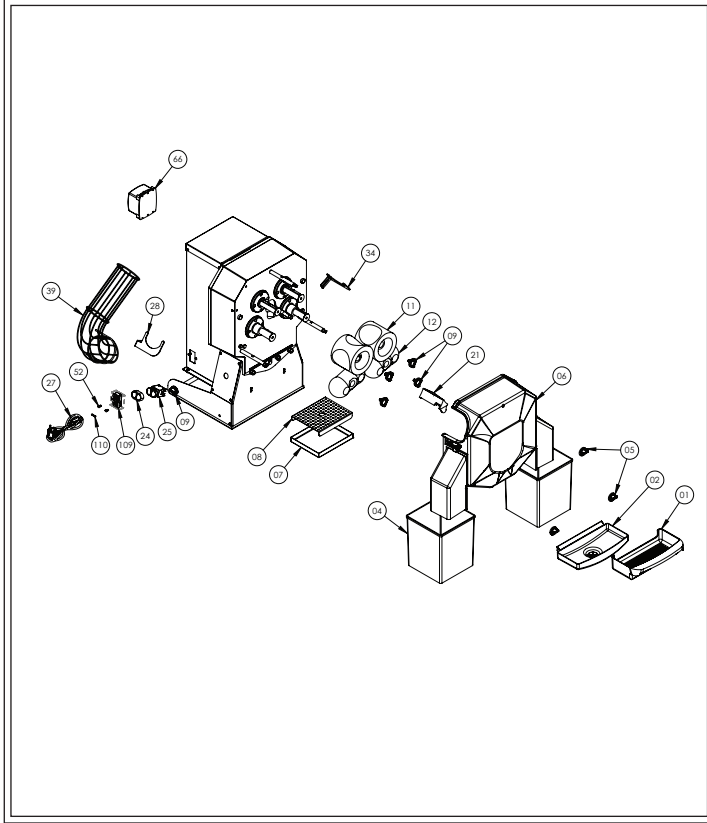
Parça No	Referans No	Parça Adı
22	76134	OMP Hazne Teli
23	76016	Erkek Vida
24	76140	OMP Çevirici Disk
40	72087	OMP Sıyrıcı (Sağ)
41	44013	OMP Dişi Sıkıcı Top
42	44017	OMP Erkek Sıkıcı Top
43	76123	OMP Bıçak
44	76020	OMP Kapak (Montajlı)
45	44032	OMP Posa Kovası
46	76015	Dişi Vida
49	70140	OMP Yan Besleme Teli
52	72088	OMP Sıyrıcı (Sol)
53	70361	Damlalık Üst
54	70362	Damlalık Alt
55	55114	Fişli Power Kablosu
61	76156	OMP Fresh Küçük Süzgeç
62	76155	OMP Fresh Büyük Süzgeç
63	76158	OMP Fresh Musluk
64	55042	OMP Fresh Start-Stop Butonu
65	76157	OMP Fresh Hazne
132	55005	OMP Elektronik Kart
214	55136	10A Cam Sigorta
220	60039	YSB M4x10 Civata (Paslanmaz)
291	55116	On-Off Power Soket

## 6.5 - Cancan 38 Soğutmalı (0208)



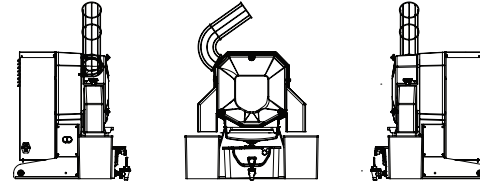
Parça No	Referans No	Parça Adı
22	76134	OMP Hazne Teli
23	76016	Erkek Vida
24	76140	OMP Çevirici Disk
40	72087	OMP Sıyırıcı (Sağ)
41	44013	OMP Dişi Sıkıcı Top
42	44017	OMP Erkek Sıkıcı Top
43	76123	OMP Bıçak
44	76020	OMP Kapak (Montajlı)
46	76015	Dişi Vida
49	70140	OMP Yan Besleme Teli
50	55045	OMP Start-Stop Butonu Silikon Kılıfı
51	55044	OMP Start-Stop Butonu
52	72088	OMP Sıyırıcı (Sol)
55	55114	Fişli Power Kablosu
132	55005	OMP Elektronik Kart
214	55136	10A Cam Sigorta
220	60039	YSB M4x10 Civata (Paslanmaz)
270	76233	OMP Soğutmalı Montaj (Komple)
291	55116	On-Off Power Soket
301	16059	Soğutucu Ünite Metal Kapak
302	44119	Soğutucu Ünite
303	60047	YSB M6x16 Civata (Paslanmaz)
304	70354	Ayak L Bağlantı Sağ
305	70355	Ayak L Bağlantı Sol
306	76490	Soğutma Sistemli Stand Posa Arabası (Montajlı)
307	76489	Soğutma Sistemli Stand Alt Boru (Montajlı)
308	76491	Soğutma Sistemli Stand Üst Boru (Montajlı)

## 6.6 - Cancan 32 Bardaklı (0601)

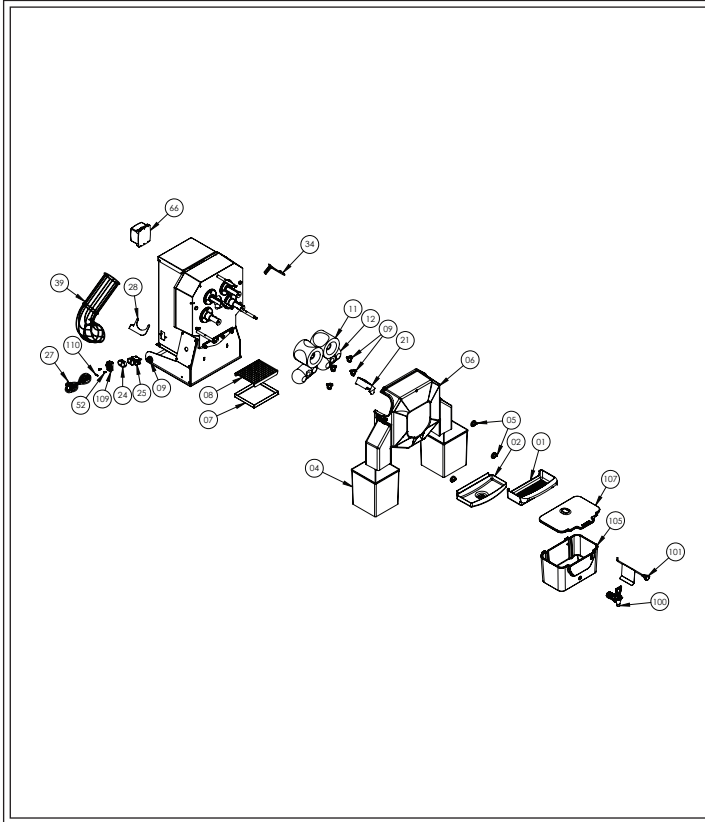


Parça No	Referans No	Parça Adı
01	72071	OMP Süzgeç
02	72070	OMP Süzgeç Tablası
04	44032	OMP Posa Kovası
05	76015	Dişi Vida
06	76020	OMP Kapak (Montajlı)
07	70362	Damlalık Alt
08	70361	Damlalık Üst
09	76016	Erkek Vida
11	72106	ONP Dişi Sıkıcı Top
12	72107	ONP Erkek Sıkıcı Top
21	76191	ONP Bıçak
24	55045	OMP Start Stop Butonu Silikon Kılıfı
25	55044	OMP Start Stop Butonu
27	55114	Fişli Power Kablosu
28	70135	ONP Sol Sıyırıcı
34	70133	ONP Sağ Sıyırıcı
39	70267	OMP Elle Besleme Teli
52	60039	YSB M4x10 Civata (Paslanmaz)
66	55005	OMP Elektronik Kart
109	55116	On-Off Power Soket
110	55136	10A Cam Sigorta

## 6.7 - Cancan 32 Depolu (0602)



Parça No	Referans No	Parça Adı
01	72071	OMP Süzgeç
02	72070	OMP Süzgeç Tablası
04	44032	OMP Poşa Kovası
05	76015	Dişi Vida
06	76020	OMP Kapak (Montajlı)
07	70362	Damlalık Alt
08	70361	Damlalık Üst
09	76016	Erkek Vida
11	72106	OMP Dişi Sıkıcı Top
12	72107	OMP Erkek Sıkıcı Top
21	76191	ONP Bıçak
24	55045	OMP Start Stop Butonu Silikon Kılıfı
25	55044	OMP Start Stop Butonu
27	55114	Fişli Power Kablosu
28	70135	ONP Sol Sıyrıcı
34	70133	ONP Sağ Sıyrıcı
39	70267	OMP Elle Besleme Teli
52	60039	YSB 4x10 Cıvata (Paslanmaz)
66	55005	OMP Elektronik Kart
99	76146	OMP Depo (Montajlı)
100	72031	OMP Depo Musluk
101	60086	OMP Depo Karıştırıcı Kelebeği
105	72033	OMP Depo
107	44024	OMP Depo Kapak
109	55116	On-Off Power Soket
110	55136	10A Cam Sigorta

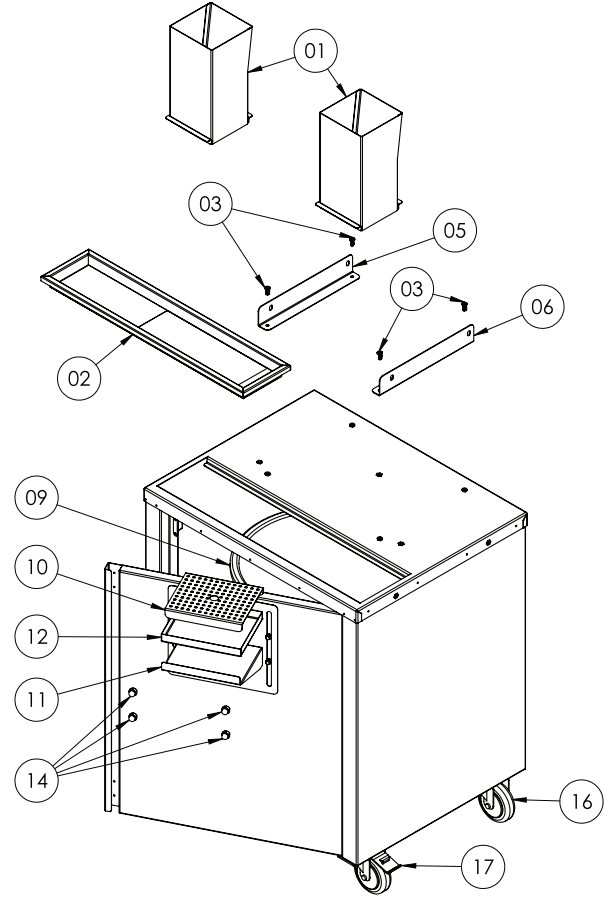


## 7. AKSESUARLAR

### 7.1 Mobil Stand (1101)

- Tüm modeller için kullanılabilir.
- 304 Kalite Paslanmaz çelik malzemeden üretilmiştir.
- 360° Dönebilen, frenli tekerler
- 70 kg posa biriktirme kovası
- Şişe ve Bardak boyuna göre yüksekliği ayarlanabilir damlalık.

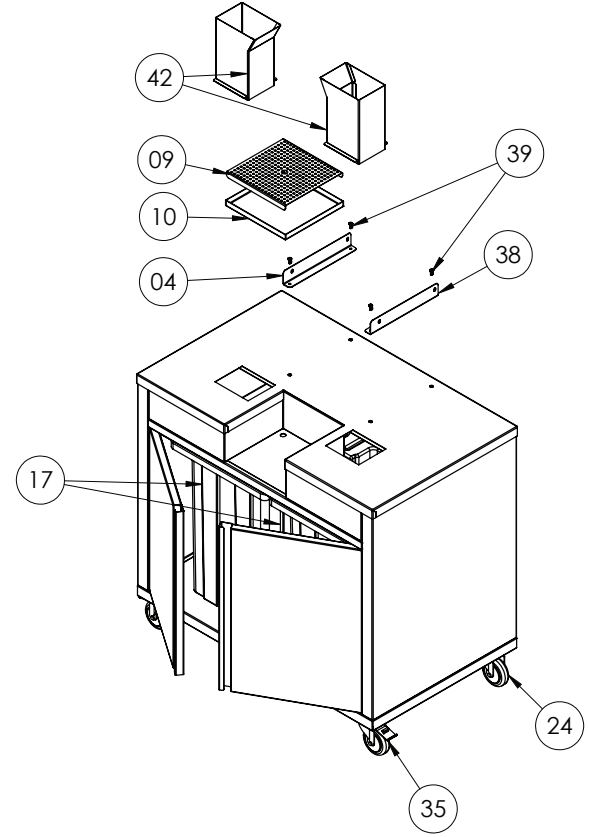
Parça No	Referans No	Parça Adı
01	76185	Mobil Stand Boru (Montajlı)
02	76186	Mobil Stand Yolluk
03	60047	YSB M6x16 Civata (Paslanmaz)
05	70355	Ayak L Bağlantı Sol
06	70354	Ayak L Bağlantı Sağ
09	44014	Posa Kovası (70 kg)
10	70360	Mobil Stand Damlalık Taşıyıcı Kızak
11	70361	Damlalık Üst
12	70362	Damlalık Alt
14	60063	M10 Şapkalı Somun (Paslanmaz)
16	60179	Döner Teker
17	60180	Döner Teker Frenli





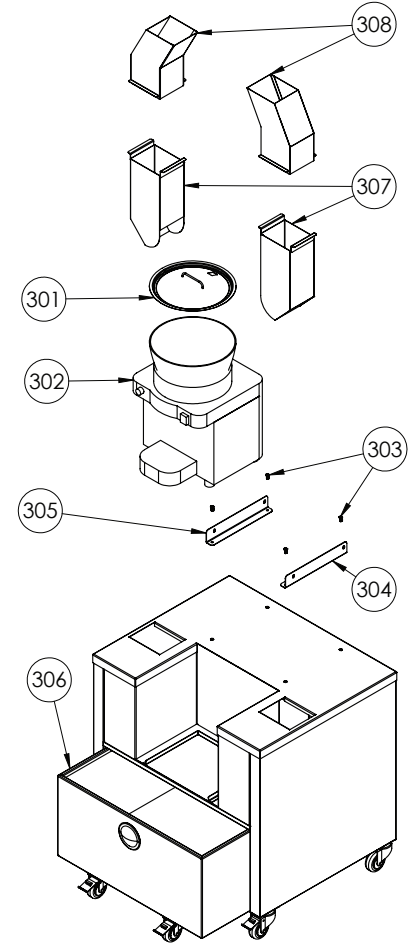
## 7.3 Çift Posa Kovalı Mobil Stand (1107)

Parça No	Referans No	Parça Adı
04	70355	Ayak L Bağlantı Sol
09	70401	ÇPK Damlalık Üst
10	70402	ÇPK Damlalık Alt
17	44014	Posa Kovası (70 kg)
24	60179	Döner Teker
35	60180	Döner Teker Frenli (Ø100)
38	70354	Ayak L Bağlantı Sağ
39	60047	YSB M6x16 Civata (Paslanmaz)
42	76246	ÇPK Boru (Montajlı)



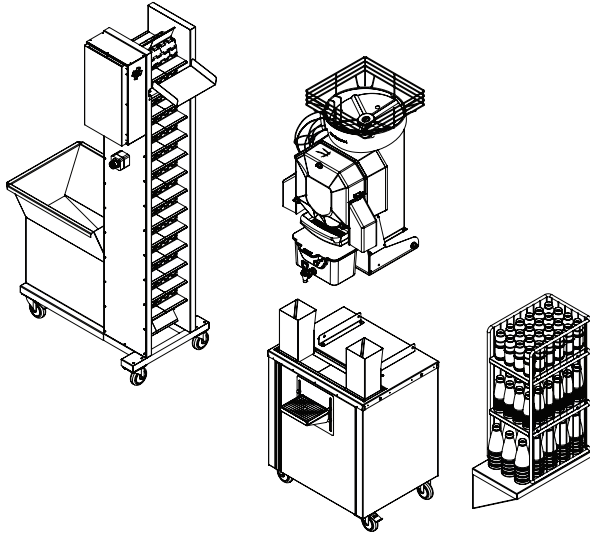
## 7.4 - Cancan Soğutma Sistemli Mobil Stand (1110)

Parça No	Referans No	Parça Adı
301	16059	Soğutucu Ünite Metal Kapak
302	44119	Soğutucu Ünite
303	60047	YSB M6x16 Civata (Paslanmaz)
304	70354	Ayak L Bağlantı Sağ
305	70355	Ayak L Bağlantı Sol
306	76490	Soğutma Sistemli Stand Posa Arabası (Montajlı)
307	76489	Soğutma Sistemli Stand Alt Boru (Montajlı)
308	76491	Soğutma Sistemli Stand Üst Boru (Montajlı)



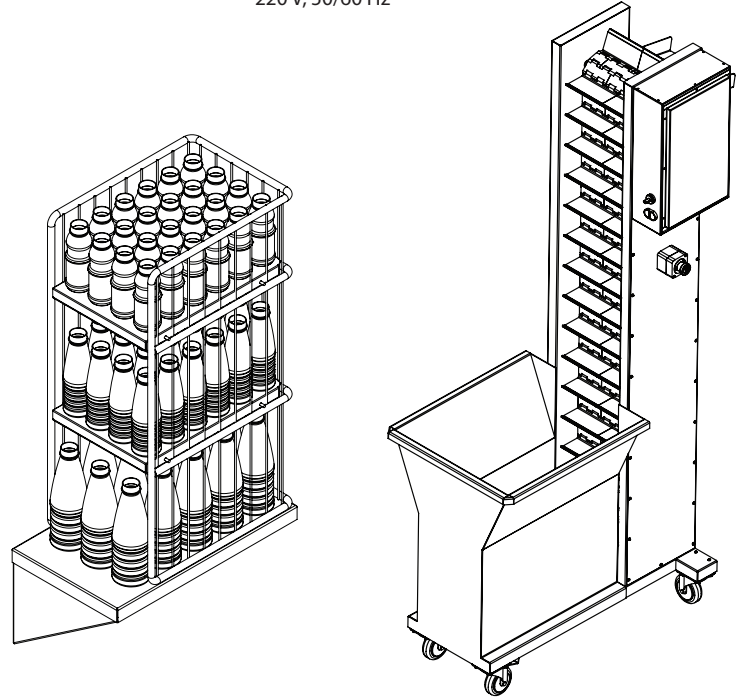
### 7.5 - Rafly Şişe Standı (1117)

- Mobil Araba olmak koşuluyla Tüm modeller için kullanılabilir.
- Mobil araba yanına monte edilerek kullanılabilir.
- 304 Kalite Paslanmaz çelik malzemeden üretilmiştir.
- 0,33 lt - 0,5 lt ve 1 lt şişe depolama kapasitesi

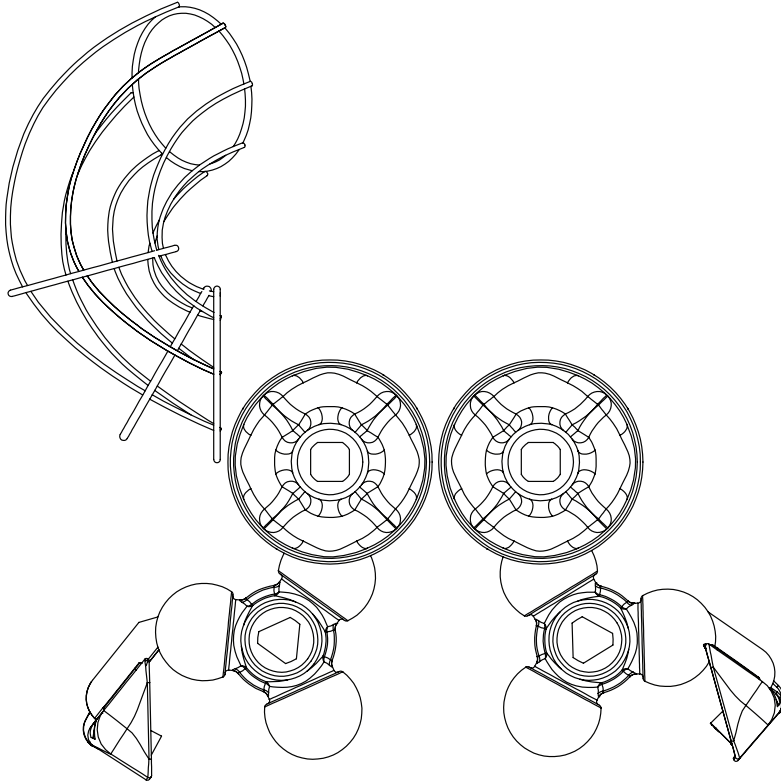


### 7.6 - Yükleme Bunkeri (0402)

- Mobil araba olmak koşuluyla Bardaklı, Depolu ve Fresh modeller için kullanılabilir.
- 304 Kalite Paslanmaz çelik malzemeden üretilmiştir.
- 360° dönebilen, frenlenebilir tekerler
- 60 kg portakal biriktirme kapasitesi
- 0,25 kw motor gücü
- 220 V, 50/60 Hz



## 7.7 - OMP Limon Aparatları (79998)



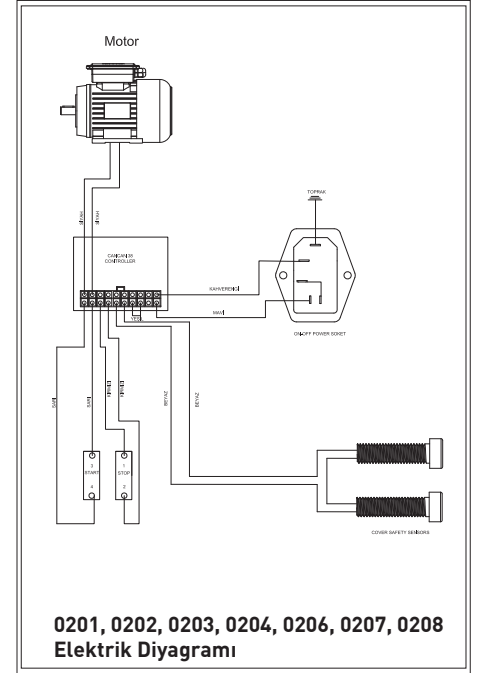
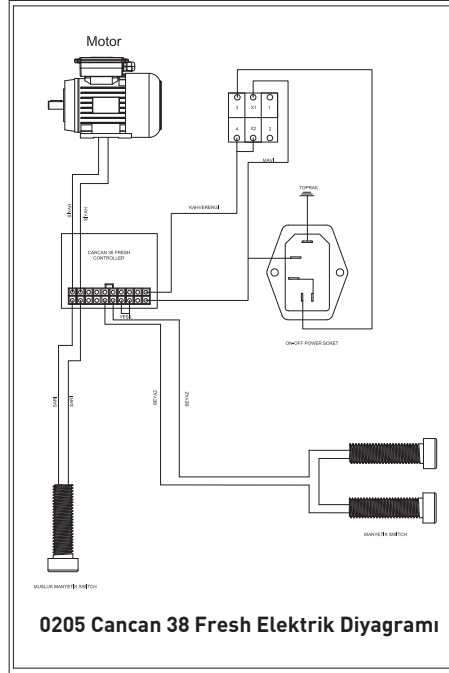
## 8. PROBLEMLER, ÇÖZÜM YOLLARI VE GÜVENLİK ÖNLEMLERİ

Sorun	Muhtemel sebep	Yapılacaklar
<b>Makine çalışmıyor.</b>	Makine açık konumunda değil	Açık konumuna getirin.
	Voltaj yok	Prizi kontrol edin.
	Ön kapak doğru olarak yerleştirilmemiş	Doğru yerleştirildiğinden emin olun.
	Power soket veya elektronik kart içindeki sigorta yanmış	Teknik servisi arayın.
	Güvenlik switchinde arıza	
	Açma/Kapama butonunda arıza	
	Fiş ve kablolarında deformasyon	
<b>Makine sıkma işlemi sırasında sık sık duruyor.</b>	Yetersiz voltaj	Voltajı kontrol ederek kullanma kılavuzunda belirtilen değerle karşılaştırın.
	Devrelerde arıza	Teknik servisi arayın.
<b>Sıkıcı toplar bloke oluyor</b>	Meyveler bloke ediyor	Sıkıcı topları temizleyin.
<b>Sıkıcı toplar senkronize dönmüyor.</b>	Mekanik arıza	Teknik servisi arayın.
<b>Kabuk sıyırıcı kırıldı</b>	Sıyırıcılar uygun şekilde yerleştirilmemiş	Kullanım kılavuzundaki uygun yerleştirme talimatlarını inceleyin.
<b>Motor çalıştığı halde sıkıcı toplar dönmüyor.</b>	İçsel arıza	Teknik servisi arayın.
<b>Süzgeç tıkanı.</b>	Meyve suyu posalı veya çekirdekli	Süzgeci temizleyin.
<b>Cihaz kısa bir süre sonra duruyor.</b>	Yetersiz havalandırma	Havalandırma ızgaralarının tıkanmadığından emin olun.
	Aşırı güç	Teknik servisi arayın.

## 9. ELEKTRİK DİYAGRAMI

### 8.1 - Güvenlik Uyarıları

- Makinenizi temizlemeden önce fişi prizden çıkarın.
- Makinenizde tavsiye edilen meyveler (portakal, mandalina, greyfurt, limon, nar) harici meyve sıkmayın.
- Makineniz çalışırken besleme teli içine herhangi bir madde sokmayın.
- Makineniz güvenlik switchlerine göre çalışır. Güvenlik switchlerinin doğru çalışıp çalışmadığı düzenli olarak test edilmelidir.
- Makinenizi çalıştırın, kapağı çıkarın ve makinenin durduğundan emin olun. Makine çalışmaya devam ediyorsa teknik servisi arayın.
- Güç kaynağı kablosu hasarlı veya yıpranmışsa makineyi çalıştırmayın, teknik servisi arayın.



## 10. CE BELGESİ

SZUTEST

ATTESTATION OF COMPLIANCE  
UYGUNLUK ONAYINumara: **GYC-KD-2315301**  
Number:Sertifika Sahibi: **CANCAN MEYVE PRESLERİ SAN. TIC. LTD. ŞTİ.**  
Owner of Certificate: **YEŞİLTEPE MAH. MODERN SAN. SİT. 8030 SOK. NO:15/1 SAKARYA**İşletme Yeri ve Adresi: **CANCAN MEYVE PRESLERİ SAN. TIC. LTD. ŞTİ.**  
Location: **YEŞİLTEPE MAH. MODERN SAN. SİT. 8030 SOK. NO:15/1 SAKARYA**Ürün ve Açıklama: **OTOMATİK PORTAKAL SIKMA MAKİNESİ**  
Products and Description: **AUTOMATIC ORANGE JUICER**Ticari Markalar: **CANCAN**  
Trademarks:Sert ve Modelleri: **0201, 0202, 0203, 0204, 0205, 0206, 0207, 0208, 0601, 0602**  
Series and Models:Referans Standart(lar): **EN 60335-1:2020, EN 60335-2-64:2021**  
Reference Standard(s):Test Raporları: **ELK2305-02T Numaralı ve 25/05/2023 Tarihli Test Raporu**  
Test Reports: **Test Report No. ELK2305-02T and Dated 25/05/2023**

İncelemenin sonucu ve bu doküman SZUTEST'e e-besleme kapsamında sunulan herhangi bir doküman değerlendirildiği sürece, bu e-besleme kriterlerinin ve sözleşmemizin gerektirdiği diğer şartları sağlama ve aşağıda belirtilen geçerlilik tarihine kadar geçerlidir. Ürünler için üretilen ve teslimatla birlikte belirlenen referans edilen teknik dosyanın 3'üncü taraf incelemesinin görülmesi talebine istinaden yapıldığını beyan eder. 2014/35/AB Belirlenen referans teknik dosyaya göre değerlendirilmiştir. Ürünler için üretilen ve teslimatla birlikte belirlenen referans edilen teknik dosyaya göre değerlendirilmiştir. Bu doküman bu gereklilikleri yerine alamaz ve ürünün ürünlerini pasaza sunmadan önce sağlanması gereken gerekliliklere uyduğunu göstermek için kullanılamaz. Bu notifikasyon dışı inceleme herhangi bir Avrupa Yönetmeliği gereğince alınıms herhangi bir notifikasyona ilişkin ve SZUTEST'in notifikasyon kapsamında yapılmış bir inceleme değildir. Sertifikasının güncel geçerlilik durumu SZUTEST'in web sitesinden kontrol edilmelidir.

The results of the review and this document report can only be valid unless no document under the scope of signed agreement submitted to SZUTEST has been changed. If the agreement terms and the agreement itself remains valid and until the date of validity stated below. For devices, the manufacturer must perform internal manufacturing quality controls, when necessary, provide proper solutions for essential safety requirements and ensure compliance with the requirements of the applicable CE marking. The manufacturer's sole responsibility to conform to the requirements of referenced technical file is performed upon voluntary request. It is the manufacturer's sole responsibility to conform to the requirements of 2014/35/EU Low Voltage Directive and this document cannot be used a legal document to claim any type of conformity. This document cannot replace any of these requirements and cannot be used to claim conformance to the requirements of the manufacturer before placing the products on the market. The current validity of the certificate shall be checked from SZUTEST's website.

Certification Date / Belge Tarihi: 02/06/2023  
Validity Date / Geçerlilik Tarihi: 01/06/2026

SZUTEST

Department Manager

1/1

FR-GAR-NA.01 R.02

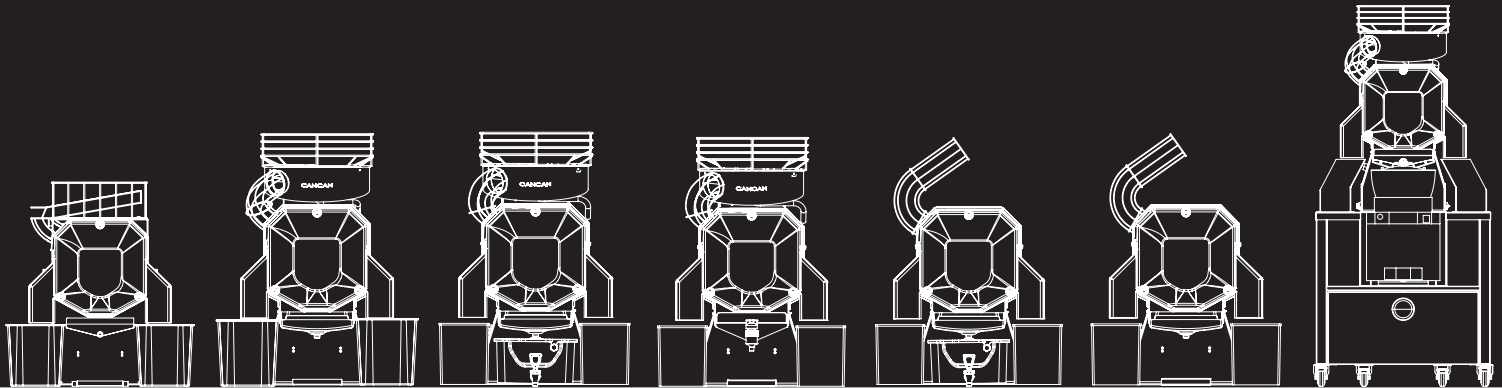
SZUTEST UYGUNLUK DEĞERLENDİRME A.Ş.  
İzci 550 Mahallesi, Akiş'inen SK. No:1 Umurluğu 34774 İSTANBUL / TÜRKİYE

Szutest.com.tr



# Horeca Equipment For Professionals

---



# TABLE OF CONTENT

---

1 - INTRODUCTION .....	32
2 - GENERAL INFORMATION .....	32
3 - TECHNICAL SPECIFICATIONS .....	33
4 - INSTRUCTIONS FOR USAGE	
4.1 - Preparation .....	35
4.2 - Start Up .....	37
4.3 - Cleaning .....	38
5 - MAINTENANCE .....	40
6 - SPARE PARTS PICTURES AND LIST	
6.1 - Cancan 28 Cafe Type .....	41
6.2 - Cancan 38 With Glass .....	42
6.3 - Cancan 38 With Juice Tank .....	43
6.4 - Cancan 38 Fresh .....	44
6.5 - Cancan 38 With Cooling System .....	45
6.6 - Cancan 32 With Glass .....	46
6.7 - Cancan 32 With Juice Tank .....	47
7- ACCESSORIES	
7.1 - Cancan 38 & 32 Mobile Stand .....	48
7.2 - Cancan 28 Mobile Stand .....	49
7.3 - Mobile Stand With Double Trash Can .....	50
7.4 - Mobile Stand (Cooler Model) .....	51
7.5 - Bottle Stand With Shelves .....	52
7.6 - Conveyor .....	52
7.7 - Aj Lemon Tools .....	53
8 - PROBLEMS,SOLUTIONS AND SAFETY MEASURES	
8.1 - Safety Precuations .....	55
9 - ELECTRICAL DIAGRAM .....	55
10- CE CERTIFICATE .....	56
11- WARRANTY .....	57

## 1. INTRODUCTION

The CANCAN Automatic orange juicers are designed to extract citrus fruits such as oranges, mandarins, grapefruits and lemons in public places such as hotels, restaurants, commercial centers, entertainment and shopping centers, dormitories, universities, snack bars, etc.

The machine (In the Fresh model, the machine works as soon as the tap is pressed, without the need for a button.), automatically feeds the fruit into the processing area, cuts the fruit and squeezes them with one single button. It is very easy to use. Along with high production rate and efficiency, the machines also provides hygiene and safety requirements.

## 2. GENERAL INFORMATION

First of all thank you for choosing our company and for your interest and confidence in our products.

This Instruction Manual includes general information for the CanCan Automatic Juicers models, listed below;

- CanCan 28 Cafe Type (0206)
- CanCan 38 With Glass (0203)
- CanCan 38 With Juice Tank (0204)
- CanCan 38 Fresh Model (0205)
- CanCan 32 Pomegranate Juicer With Glass (0601)
- CanCan 32 Pomegranate Juicer With Juice Tank (0602)

In order to get the best performance of the product please read the InstructionManual carefully.  
Always keep the instruction manual near the machines for easy reference in any case.

Do not perform any maintenance or cleaning on your purchased product before reading the manual.

You will have these below listed Items together with the machine that you have purchased;

- 1 Instruction Manual
- 1 Drip Tray (In The Cancan 38 With Juice Tank Model there is a Juice Tank.)
- 1 piece of 2,5 Allen Key (To assemble and disassemble the Orange Feeding Wire)
- 2 pieces of Peel Buckets.
- 1 Filter

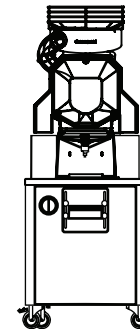
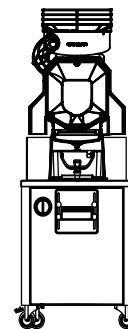
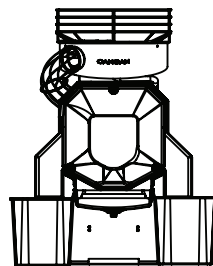
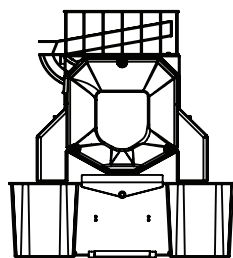
As Spare Parts you will have these below listed Items;

- 1 Right Peeler
- 1 Left Peeler
- 2 Male Screws
- 2 Female Screws.

**NOTE:** If anything is missing or broken, please notify the supplier within 3 days.

Please do not hesitate to call us if you have any questions or concerns about our product. Our company attaches great importance to all comments, suggestions and criticisms about our products.

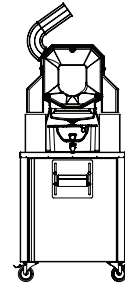
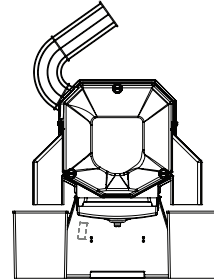
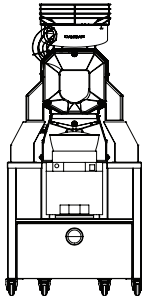
### 3. TECHNICAL SPECIFICATIONS



MODEL	CC 28 CAFE TYPE	CC 38 WITH GLASS	CC 38 WITH JUICE TANK AND MOBILE STAND	CC 38 FRESH MODEL WITH MOBILE STAND
PRODUCTS CODE NUMBER	0206	0203	0204 - 1101	0205 - 1101
SQUEEZING CAPACITY	28 pcs /min	38 pcs /min	38 pcs /min	38 pcs /min
FRUIT DIAMETER	Ø 6-8 cm	Ø 6-8 cm	Ø 6-8 cm	Ø 6-8 cm
FRUIT FEEDER CHAMBER	7 kg	15 kg	15 kg	15 kg
MOTOR	0,25 kw	0,37 kw	0,37 kw	0,37 kw
CONSUMPTION	2,5 A	3,2 A	3,2 A	3,2 A
POWER	220-240 V	220-240 V	220-240 V	220-240 V
FREQUENCY	50-60 Hz	50-60 Hz	50-60 Hz	50-60 Hz
WEIGHT	45 kg	76 kg	117 kg	117 kg
WIDTH	73 cm	79 cm	69 cm	69 cm
DEPTH	41,5 cm	58 cm	70 cm	70 cm
HEIGHT	86,5 cm	98 cm	181 cm	181 cm

\*Mobile Stand is optional.

\*Mobile Stand is optional.



MODEL	CC 38 WITH COOLER SYSTEM	CC 32 POMEGRANATE JUICER WITH GLASS	CC 32 POMEGRANATE JUICER WITH JUICER TANK & MOBILE STAND
PRODUCTS CODE NUMBER	0208	0601	0602-1101
SQUEEZING CAPACITY	38 pcs /min	32 pcs /min	32 pcs /min
FRUIT DIAMETER	Ø 6-8 cm	Ø 7-10 cm	Ø 7-10 cm
POMEGRANATE FEEDING CAPACITY	-	6-8 Pieces	6-8 Pieces
FRUIT FEEDER CHAMBER	15 kg	-	-
MOTOR	0,37 kw	0,55 kw	0,55 kw
CONSUMPTION	3,2 A	4,5 A	4,5 A
POWER	220-240 V	220-240 V	220-240 V
FREQUENCY	50-60 Hz	50-60 Hz	50-60 Hz
WEIGHT	149 kg	68 kg	109 kg
WIDTH	85 cm	74 cm	69 cm
DEPTH	81 cm	71 cm	71 cm
HEIGHT	181 cm	98 cm	183 cm

\*Mobile Stand is optional.

## 4. INSTRUCTIONS FOR USAGE

### 4.1 Preparation

Remove the Machine completely from its Packaging. Make sure that no parts are left in the packaging box before operating your machine.

Put the product on a flat surface.

Keep your machine away from any excaffective device (stove, oven, sunshine etc.).

Make sure that the area of the ventilation holes in the back sheet cabinet is open of your machine.

**Caution:** It is suggested that you should use it in a cool atmosphere or room temperature.

Connect your machine to grounded city network (220 Volt).

Put the Peel Buckets on both sides of your machine, under the pulp outlet points on the cover. **(Figure 1).**

If you have purchased the Mobile Stand with the Juicer; before putting the Juicer on the Mobile Stand, take the wheels of the Mobile Stand into braked position. Put The Juicer on the Mobile Stand and make sure that the L metal sheets stay inside. Align the holes on the foot with the holes on the L Iron Sheet to the same axis and fix it with the male screws. **(Figure 2).**

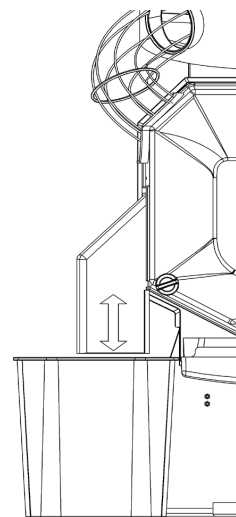


Figure 1

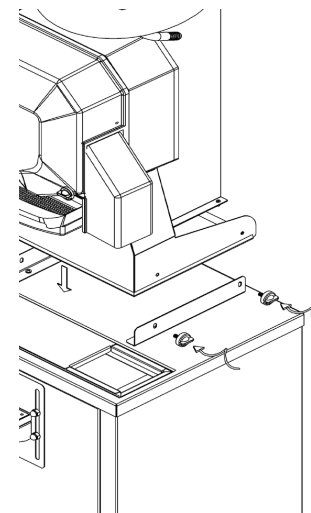


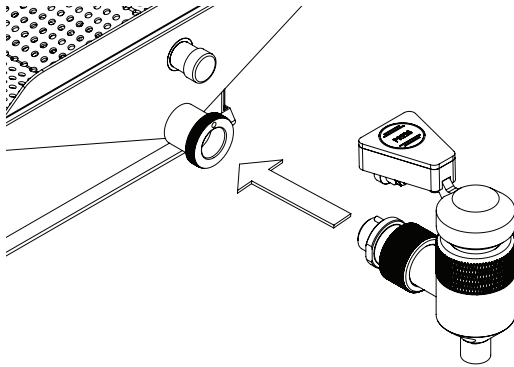
Figure 2

After you have fixed the Juicer on the Mobile Stand, remove the wheels from the braking position into movement and move the machine carefully to the place where you will use it. Then bring the wheels back to the braked position. **(Figure 3).**

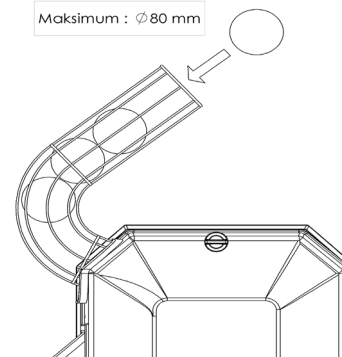
Before using the machine, wash the food contact pieces.

**Caution:** Never squeeze fruits exceeding  $\varnothing 80$  mm in this machine. Only recommended (Oranges, tangerine, grapefruit, lemon) fruit should be squeezed which diameter are  $\varnothing 60$  to  $\varnothing 80$  mm. **(Figure 4).**

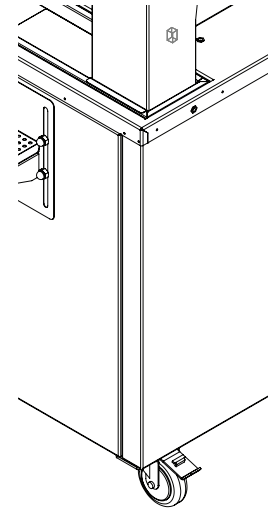
On the Fresh model, put the tap in its place and turn it to right (clockwise). **(Figure 5).** Before attaching the tap, make sure that the pin on the tap snaps into the slot exactly. **(Figure 5).**



**Figure 5**



**Figure 4**



**Figure 3**

## 4.2 Start Up

Fill in the basket that is on top of your machine with the fruits.

**Caution:** The 'Cafe Type' s basket takes 7 kg, The CC38 'With Glass', 'With Tank' and 'Fresh' model's Baskets take standartly15 kg and optional 28 kg of the recommended fruit as capacity.

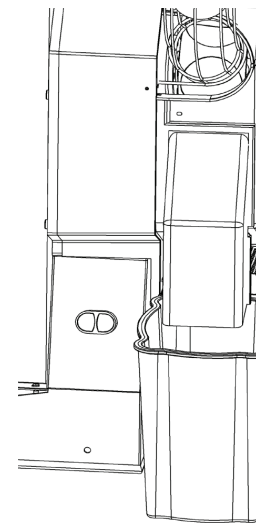
**Caution:** Be sure that fruits are already washed before filling into the basket.

Put a glass, a carafe or a bottle on the Drip Tray while squeezing process at the models; 'Cafe Type', 'With Glass' and 'Fresh'.

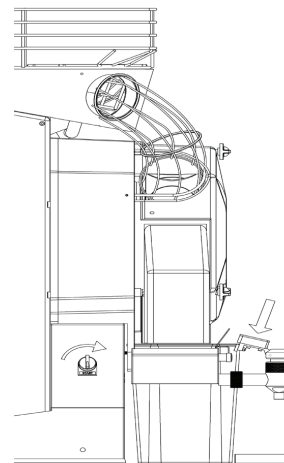
Press the green button on the On-Off Button located on the other side of your machine. **(Figure 6).**

**Caution:** To start the Fresh model, you have to turn the on / off button clockwise to open position and then press the tap. **(Figure 7).**

**Caution:** Because of safety detectors, your machine will not start if its cover is not placed correctly.



**Figure 6**



**Figure 7**

### 4.3 Cleaning

You can clean your machine by following the steps below;

1- Press the red button of your machine when the squeezing process is over. **(Figure 6).**

**Caution:** To stop the Fresh Model machine, turn the on/off switch to the off position by turning it counterclockwise.

2- Unplug your machine.

3- Remove the filter in front of your machine. **(Figure 9).**

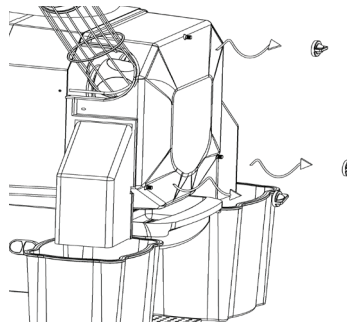
4- By unscrewing Female Screws remove the front cover. **(Figure 8).**

5- Grasp the handle of the Blade and pull it towards you. **(Figure 10).**

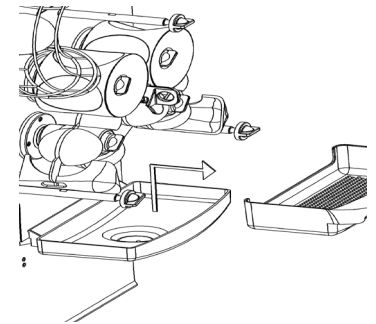
**Caution:** The Blade is very sharp.  
Be careful.

6- Remove the right and left peelers. **(Figure 11).**

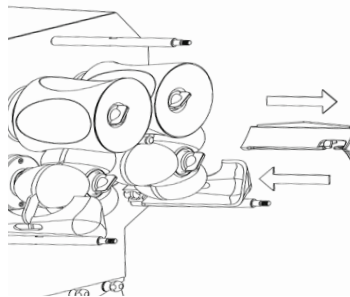
**Caution:** Do not start to squeeze before replacing the right and left peelers.



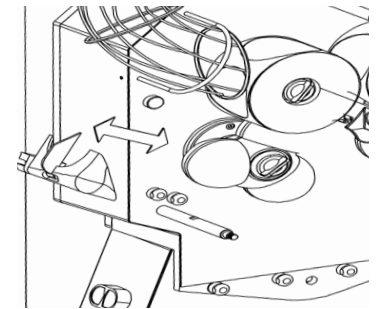
**Figure 8**



**Figure 9**



**Figure 10**



**Figure 11**

7-Remove the male screws by unscrewing them. **(Figure 12).**

8-Remove the Male and Female Squeezing Balls.

**Caution:** The Male and Female Squeezing Balls must be disassembled and assembled at the same time.

All parts can be cleaned with warm water.

To clean the Juice Tank and the Tap at the models 'Cancan 38 With Tank' and 'Fresh' models, you can fill water into the Juice Tank and turn the tap so that the fruit articles can be washed out completely.

To prevent clogging the Filter, often clean the fruit pulp and seeds that is accumulated at the surface.

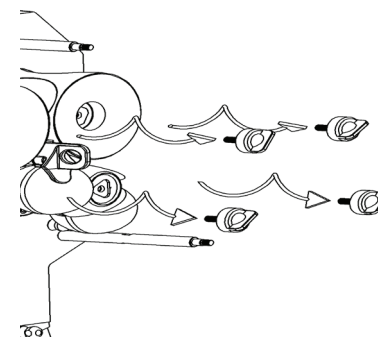
It is advised to clean the Turning Disk frequently against the possibility of putting soft and damaged fruit into the Basket. **(Figure 13).**

Demountable parts of the Mobile Stand such as the Pipes and the Connection Panel for Peel Transfer should be cleaned with a soaped soft fabric and s rinsed out after squeezing process.

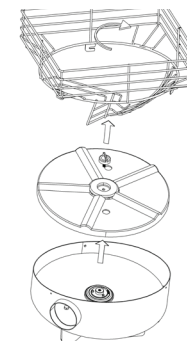
Never use abrasives in cleaning to prevent the damaging of the squeezing system.

Put all the pieces back to their places with the first attached principle, which was removed last time. All parts will settled in their places without requiring extra effort.

**Caution:** Be sure that all parts are correctly seated in their places.



**Figure 12**



**Figure 13**

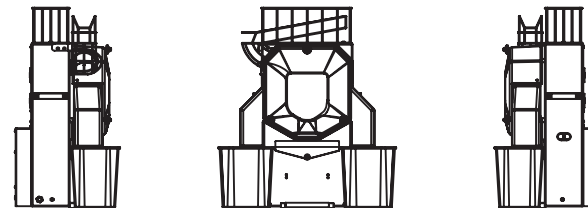
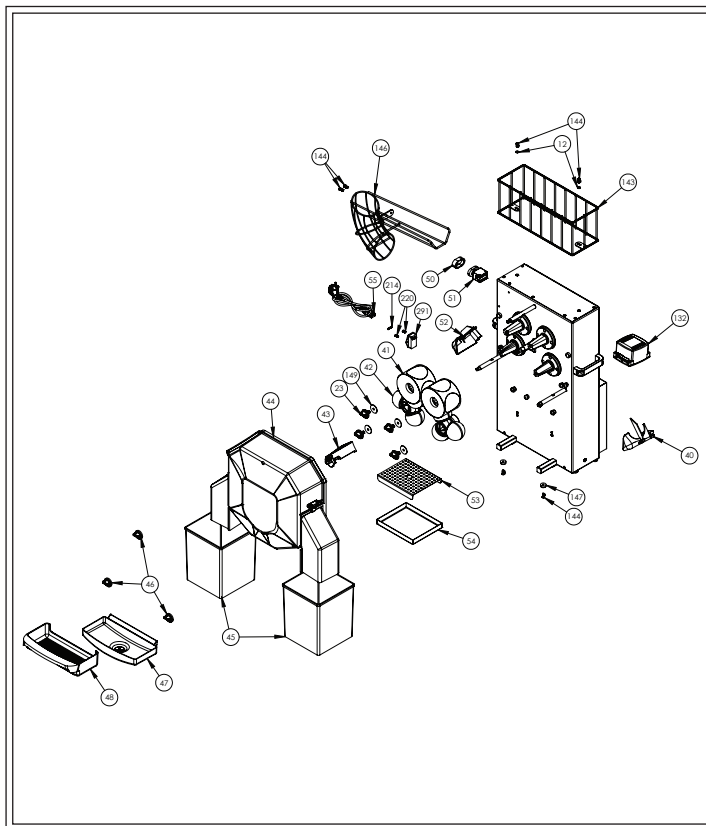
## 5. MAINTENANCE

Your device does not require any routine maintenance other than daily cleaning.

**Caution:** In need to replace or renew of the spare parts, we recommend you to use only our company's production spare parts.

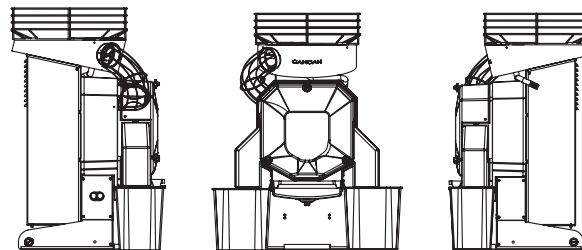
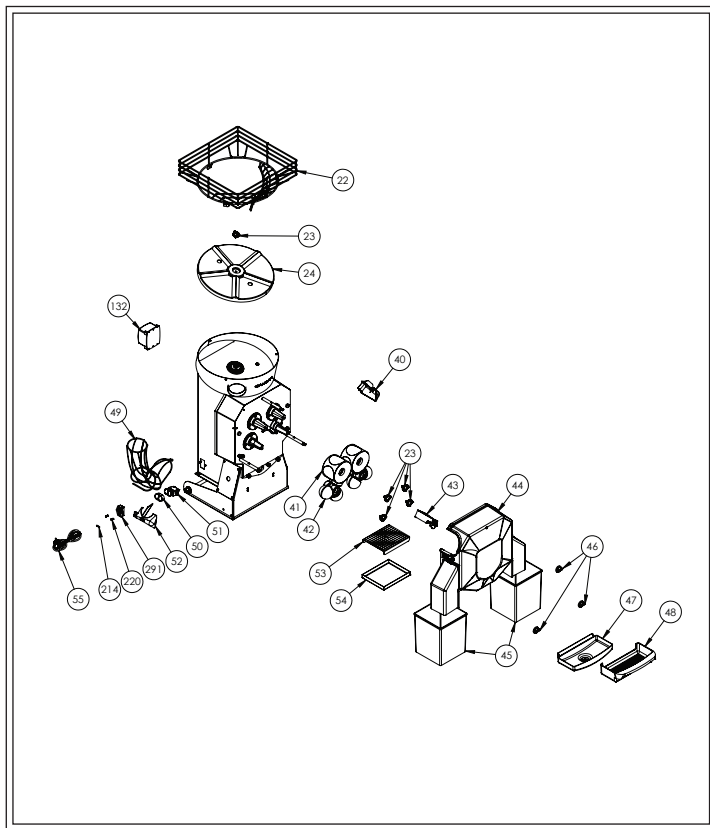
## 6. SPARE PARTS PICTURES AND LIST

### 6.1 Cancan 28 Cafe Type (0206)



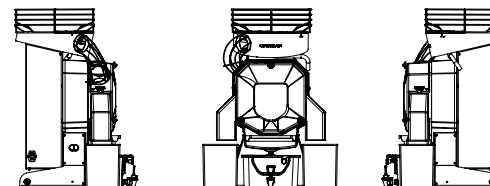
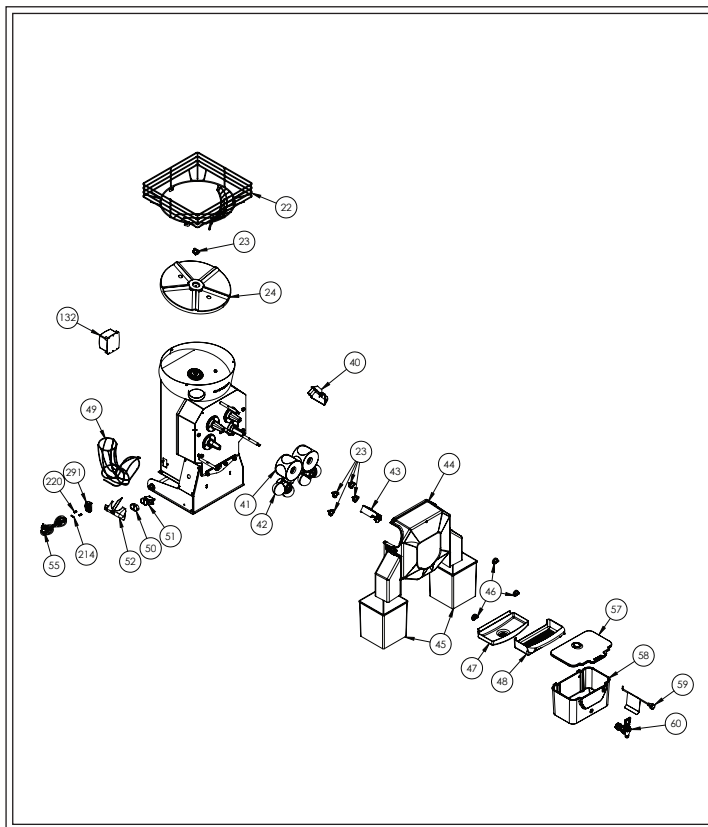
Item No	Reference No	Item Name
12	60123	M6 Washer (Stainless)
23	76016	Male Screw
40	72087	AJ Peeler (Right)
41	44013	AJ Female Squeezing Ball
42	44017	AJ Male Squeezing Ball
43	76123	AJ Blade
44	76020	AJ Cover (Assembled)
45	44032	AJ Peel Bucket
46	76015	Female Screw
47	72070	AJ Strainer Tray
48	72071	AJ Strainer
50	55045	AJ Start-Stop Button Silicon Cover
51	55044	AJ Start-Stop Button
52	72088	AJ Peeler (Left)
53	70361	Upper Drip Tray
54	70362	Lower Drip Tray
55	55114	Power Cable with Plug
132	55005	AJ Electronic Card
143	76017	Cancan 28 Chamber Wire
144	60200	Imbus Curved M6x16 Bolt (Stainless)
146	70081	Cancan 28 Side Feeding Wire
147	72074	Rubber Base (Small)
149	44118	Male Screw Silicon Gasket
214	55136	10 A Glass Fuse
220	60039	YSB M4x10 Bolt (Stainless)
291	55116	On-Off Power Socket

6.2 Cancan 38 With Glass (0203)



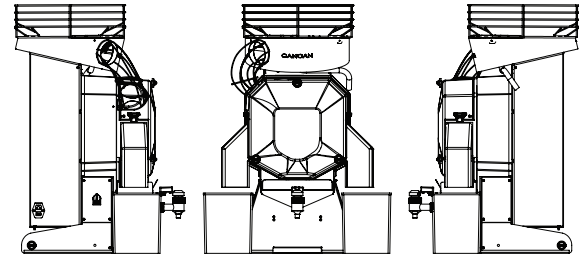
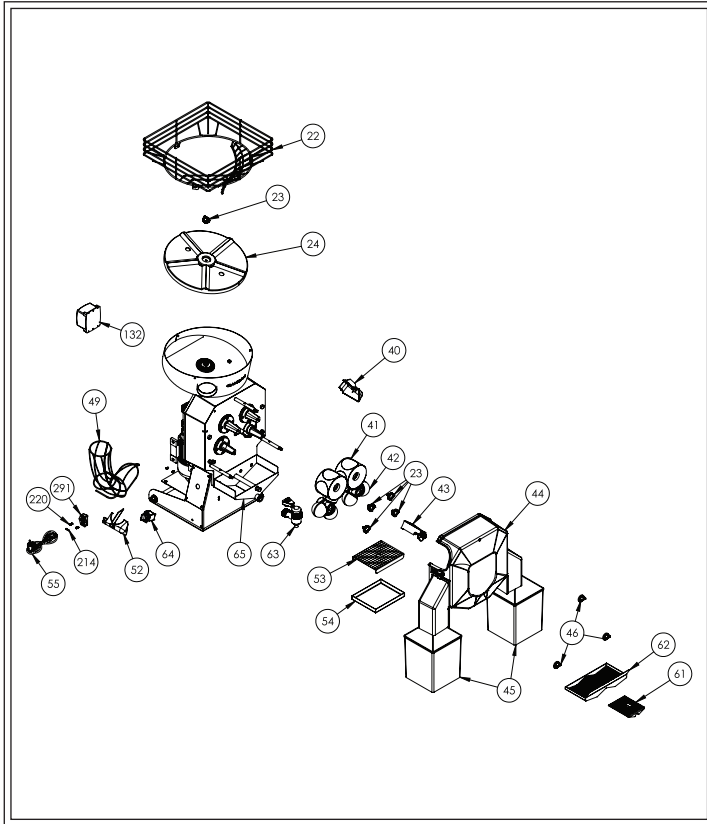
Item No	Reference No	Item Name
22	76134	AJ Chamber Wire
23	76016	Male Screw
24	76140	AJ Rotating Disc
40	72087	AJ Peeler (Right)
41	44013	AJ Female Squeezing Ball
42	44017	AJ Male Squeezing Ball
43	76123	AJ Blade
44	76020	AJ Cover (Assembled)
45	44032	AJ Peel Bucket
46	76015	Female Screw
47	72070	AJ Strainer Tray
48	72071	AJ Strainer
49	70140	AJ Side Feeding Wire
50	55045	AJ Start-Stop Button Silicon Cover
51	55044	AJ Start-Stop Button
52	72088	AJ Peeler (Left)
53	70361	Upper Drip Tray
54	70362	Lower Drip Tray
55	55114	Power Cable with Plug
132	55005	AJ Electronic Card
214	55136	10A Glass Fuse
220	60039	Y5B M4x10 Bolt (Stainless)
291	55116	On-Off Power Socket

6.3 - Cancan 38 With Juice Tank (0204)



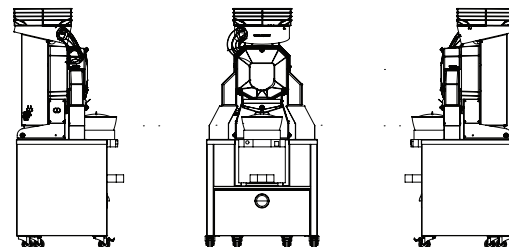
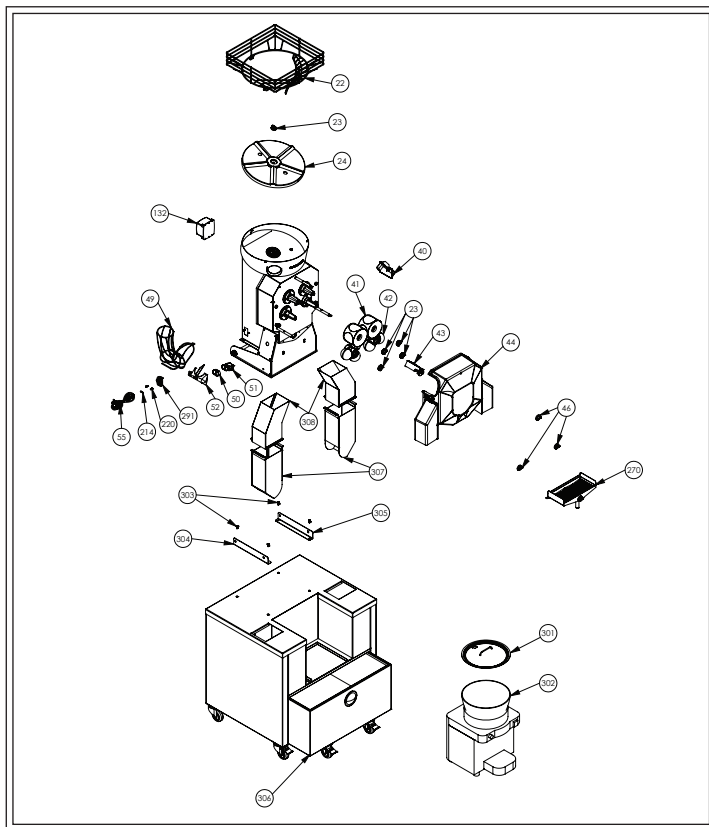
Item No	Reference No	Item Name
22	76134	AJ Chamber Wire
23	76016	Male Screw
24	76140	AJ Rotating Disc
40	72087	AJ Peeler (Right)
41	44013	AJ Female Squeezing Ball
42	44017	AJ Male Squeezing Ball
43	76123	AJ Blade
44	76020	AJ Cover (Assembled)
45	44032	AJ Peel Bucket
46	76015	Female Screw
47	72070	AJ Strainer Tray
48	72071	AJ Strainer
49	70140	AJ Side Feeding Wire
50	55045	AJ Start-Stop Button Silicon Cover
51	55044	AJ Start-Stop Button
52	72088	AJ Peeler (Left)
55	55114	Power Cable with Plug
57	44024	AJ Juice Tank Cover
58	72033	AJ Juice Tank
59	60055	Locking Screw Grip
60	72031	AJ Juice Tank Tap
132	55005	AJ Electronic Card
214	55136	10A Glass Fuse
220	60039	YSB M4x10 Bolt (Stainless)
291	55116	On-Off Power Socket

6.4 - Cancan 38 Fresh (0205)



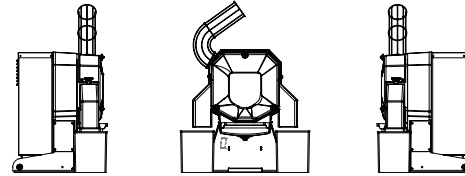
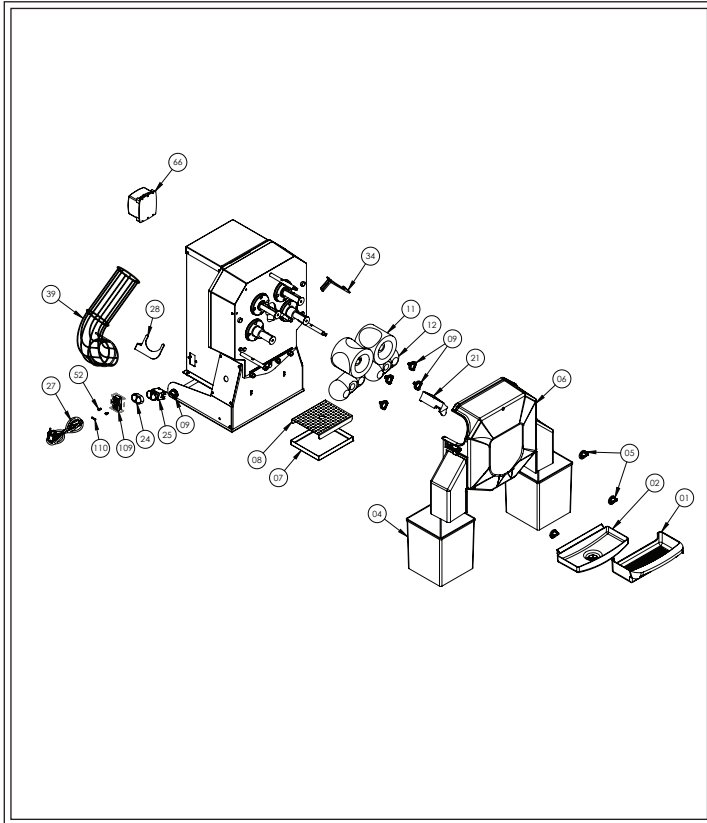
Item No	Reference No	Item Name
22	76134	AJ Chamber Wire
23	76016	Male Screw
24	76140	AJ Rotating Disc
40	72087	AJ Peeler (Right)
41	44013	AJ Female Squeezing Ball
42	44017	AJ Male Squeezing Ball
43	76123	AJ Blade
44	76020	AJ Cover (Assembled)
45	44032	AJ Peel Bucket
46	76015	Female Screw
49	70140	AJ Side Feeding Wire
52	72088	AJ Peeler (Left)
53	70361	Upper Drip Tray
54	70362	Lower Drip Tray
55	55114	Power Cable with Plug
61	76156	AJ Fresh Small Strainer
62	76155	AJ Fresh Large Strainer
63	76158	AJ Fresh Tap
64	55042	AJ Fresh Start-Stop Button
65	76157	AJ Fresh Chamber
132	55005	AJ Electronic Card
214	55136	10A Glass Fuse
220	60039	YSB M4x10 Bolt (Stainless)
291	55116	On-Off Power Socket

6.5 - Cancan 38 With Cooling System (0208)



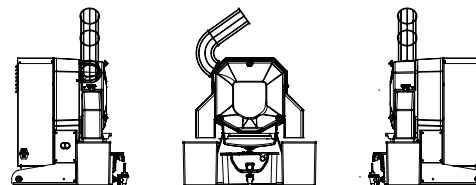
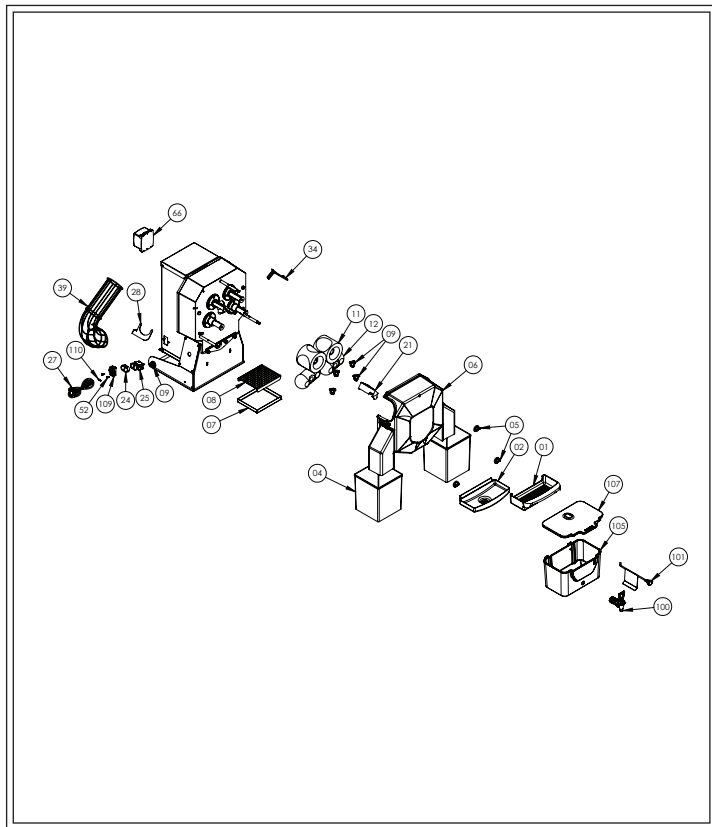
Item No	Reference No	Item Name
22	76134	Aj Chamber Wire
23	76016	Male Screw
24	76140	AJ Rotating Disc
40	72087	AJ Peeler (Right)
41	44013	AJ Female squeezing Ball
42	44017	AJ Male squeezing Ball
43	76123	AJ Blade
44	76020	AJ Cover (Assembled)
46	76015	Female Screw
49	70140	AJ Side Feeding Wire
50	55045	AJ Start-Stop Button Silicon Cover
51	55044	AJ Start-Stop Button
52	72088	AJ Peeler (Left)
55	55114	Power Cable with Plug
132	55005	AJ Electronic Card
214	55136	10A Glass Fuse
220	60039	YSB M4x10 Bolt (Stainless)
270	76233	AJ Cooler Assembled (Complete)
291	55116	On-Off Power Socket
301	16059	Cooler Metal Cover
302	44119	Cooler
303	60047	YSB M6x16 Bolt (Stainless)
304	70354	Foot L Connection Right
305	70355	Foot L Connection Left
306	76490	Mobile Stand with Cooler System (Assembled)
307	76489	Cooler System Mobile Stand Bottom Pipe (Assembled)
308	76491	Cooler System Mobile Stand Upper Pipe (Assembled)

6.6 - Cancan 32 With Glass (0601)



Item No	Reference No	Item Name
01	72071	AJ Strainer
02	72070	AJ Strainer Tray
04	44032	AJ Peel Bucket
05	76015	Female Screw
06	76020	AJ Cover (Assembled)
07	70362	Lower Drip Tray
08	70361	Upper Drip Tray
09	76016	Male Screw
11	72106	APJ Female Squeezing Ball
12	72107	APJ Male Squeezing Ball
21	76191	CC32 Blade
24	55045	AJ Start-Stop Button Silicon Cover
25	55044	AJ Start Stop Button
27	55114	Power Cable with Plug
28	70135	Pomegranate Left Peeler
34	70133	Pomegranate Right Peeler
39	70267	AJ Manual Feeder Wire
52	60039	YSB M4x10 Bolt (Paslanmaz)
66	55005	AJ Electronic Card
109	55116	On-Off Power Socket
110	55136	10A Glass Fuse

6.7 - Cancan 32 With Juice Tank (0602)



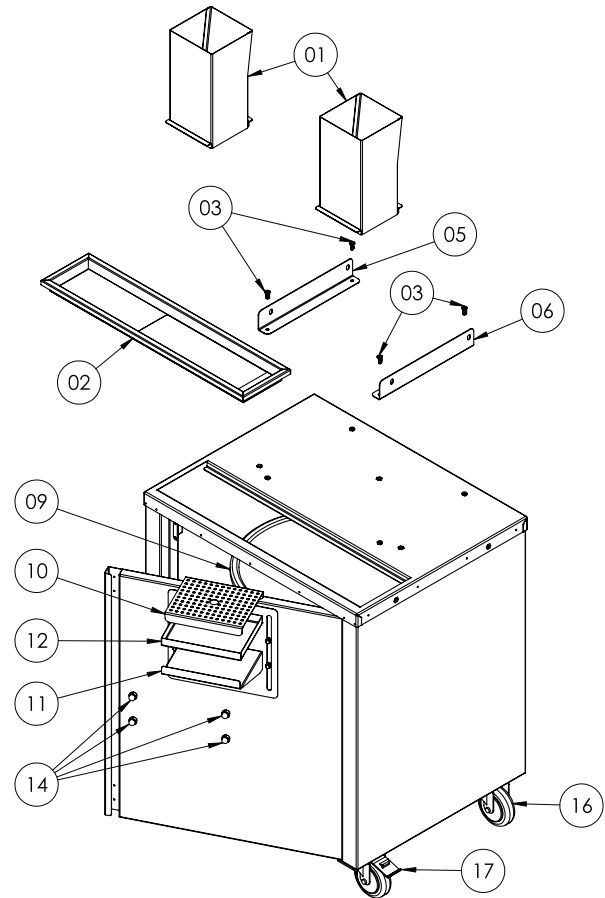
Item No	Reference No	Item Name
01	72071	AJ Strainer
02	72070	AJ Strainer Tray
04	44032	AJ Peel Bucket
05	76015	Female Screw
06	76020	AJ Cover (Assembled)
07	70362	Lower Drip Tray
08	70361	Upper Drip Tray
09	76016	Male Screw
11	72106	OPJ Female Squeezing Ball
12	72107	OPJ Male Squeezing Ball
21	76191	CC32 Blade
24	55045	AJ Start Stop Button Silicon Cover
25	55044	AJ Start Stop Button
27	55114	Power Cable with Plug
28	70135	Pomegranate Left Peeler
34	70133	Pomegranate Rightt Peeler
39	70267	AJ Manual Feeder Wire
52	60039	YSB 4x10 Bolt (Stainless)
66	55005	AJ Electronic Card
99	76146	AJ Juice Tank (Assembled)
100	72031	AJ Juice Tank Tap
101	60086	AJ Juice Tank Mixing Part
105	72033	AJ Juice Tank
107	44024	AJ Juice Tank Cover
109	55116	On-Off Power Socket
110	55136	10A Glass Fuse

## 7. ACCESSORIES

### 7.1 Mobile Stand (1101)

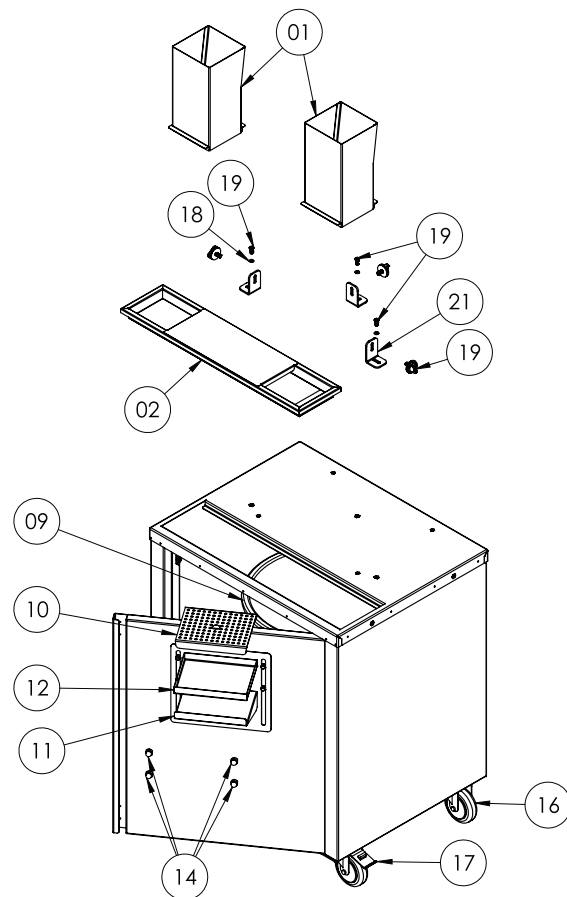
- Can be used with all models.
- Made of 304 Quality Stainless steel material.
- 360° Rotatable wheel with brake.
- 70 kg capacity pulp collection bucket
- Height adjustable Drip Tray according to bottle and glass size.

Item No	Reference No	Item Name
01	76185	Mobile Stand Pipe (Assembled)
02	76186	Mobile Stand Connection Panel for Peel Transfer
03	60047	YSB M6x16 Bolt (Stainless)
05	70355	Foot L Connection Left
06	70354	Foot L Connection Right
09	44014	Peel Bucket (70 kg)
10	70360	Mobile Stand Drip Tray Carrier Slide
11	70361	Upper Drip Tray
12	70362	Lower Drip Tray
14	60063	M10 Cap Nut (Stainless)
16	60179	Rotary Wheel (Ø100)
17	60180	Rotary Lockable Wheel (Ø100)



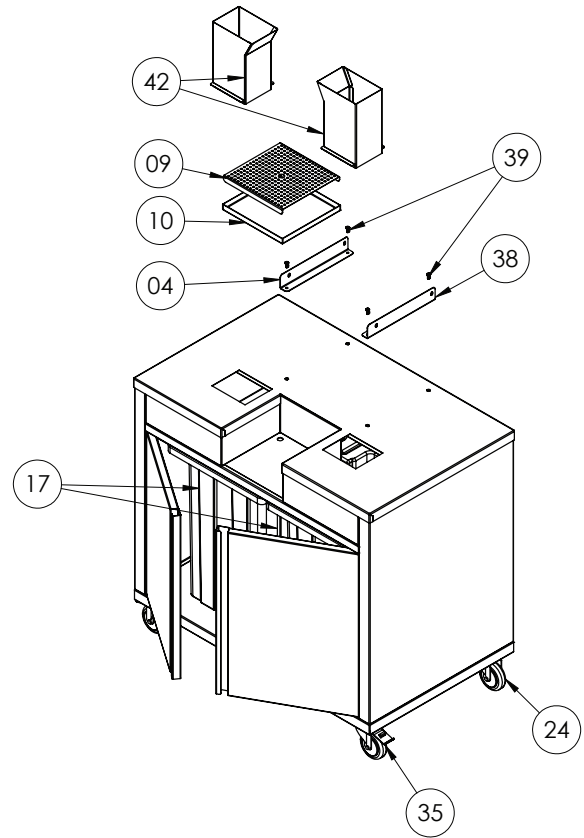
7.2 - Cancan 28 Mobile Stand (1102)

Item No	Reference No	Item Name
01	76185	Mobile Stand Pipe (Assembled)
02	76186	Mobile Stand Connection Panel for Peel Transfer
09	44014	Peel Bucket (70 kg)
10	70360	Mobile Stand Drip Tray Carrier Slide
11	70361	Upper Drip Tray
12	70362	Lower Drip Tray
14	60063	M10 Cap Nut (Stainless)
16	60179	Rotary Wheel (Ø100)
17	60180	Rotary Lockable Wheel (Ø100)
18	60123	M6 Washer (Stainless)
19	60047	YSB M6x16 Bolt (Stainless)
21	70186	Mobile Stand Cafe28 Connecting Metal Sheet



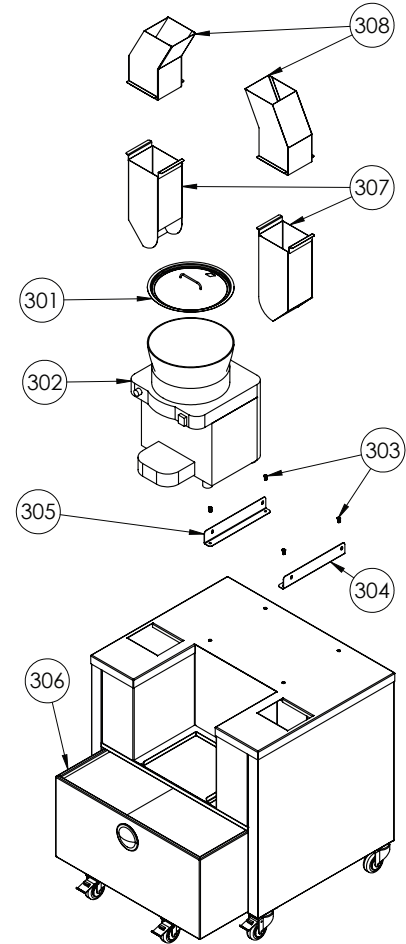
## 7.3 Mobile Stand With Double Trash Can (1107)

Item No	Reference No	Item Name
04	70355	Foot L Connection Left
09	70401	Upper Drip Tray
10	70402	Lower Drip Tray
17	44014	Peel Bucket(70 kg)
24	60179	Rotary Wheel
35	60180	Rotary Lockable Wheel (Ø100)
38	70354	Foot L Connection Right
39	60047	YSB M6x16 Bolt (Stainless)
42	76246	Pipe (Assembled)



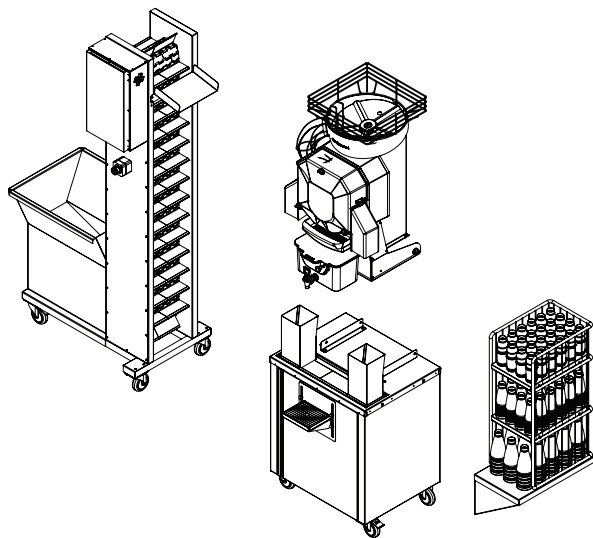
7.4 - Mobile Stand (Cooler Model) (1110)

Item No	Reference No	Item Name
301	16059	Cooler Metal Cover
302	44119	Cooler
303	60047	YSB M6x16 Bolt (Stainless)
304	70354	Foot L Connection Right
305	70355	Foot L Connection Left
306	76490	Mobile Stand with Cooler System (Assembled)
307	76489	Cooler System Mobile Stand Bottom Pipe (Assembled)
308	76491	Cooler System Mobile Stand Upper Pipe (Assembled)



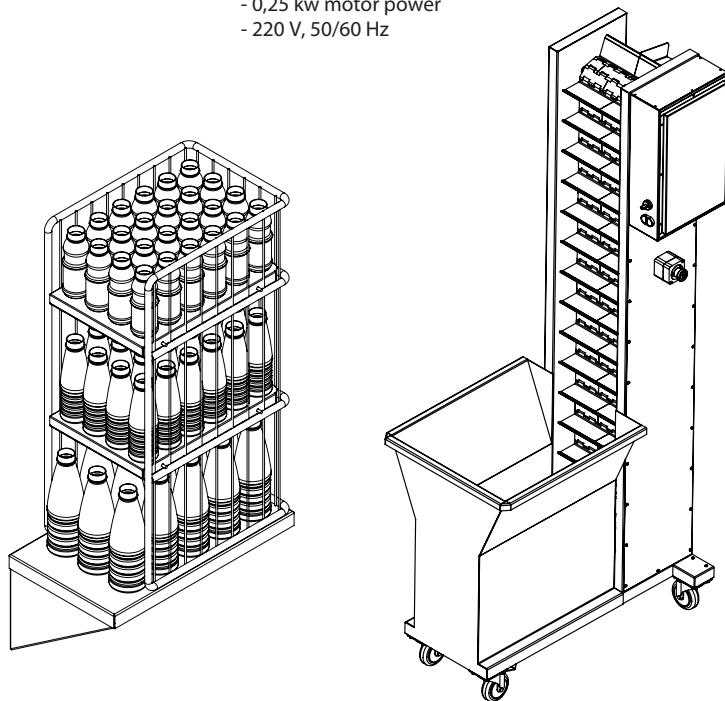
### 7.5 - Bottle Stand With Shelves (1117)

- Can be used for all models that are settled on Mobile Stand.
- It can be used by mounting it next to the Mobile Stand.
- Made of 304 Quality Stainless steel material.
- 0.33 lt - 0.5 lt and 1 lt bottle storage capacity

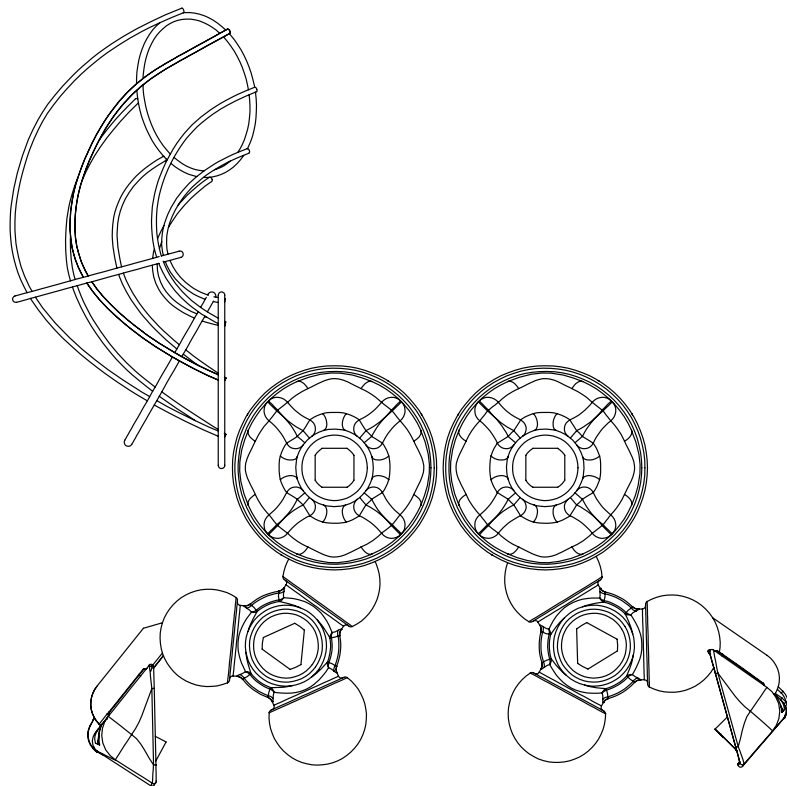


### 7.6 - Conveyor (0402)

- It can be used together with the models 'With Glass', 'With Juice Tank' and 'd'Fresh' that are settled on Mobile Stand.
- Made of 304 Quality Stainless steel material.
- 360° rotating, brakeable wheels.
- 60 kg orange storage capacity.
- 0,25 kw motor power
- 220 V, 50/60 Hz



7.7 - Aj Lemon Tools (79998)



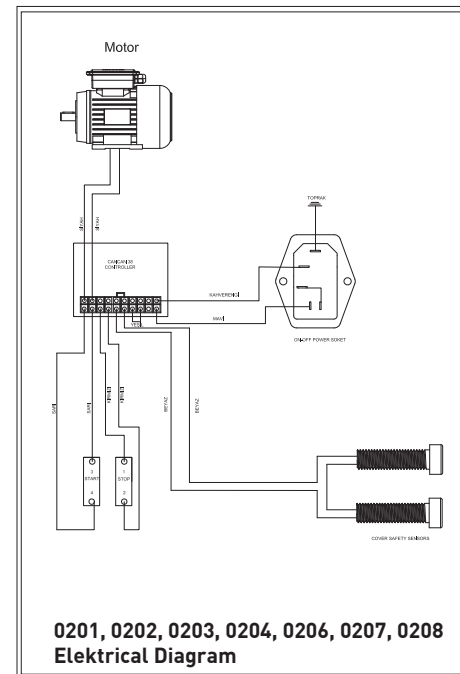
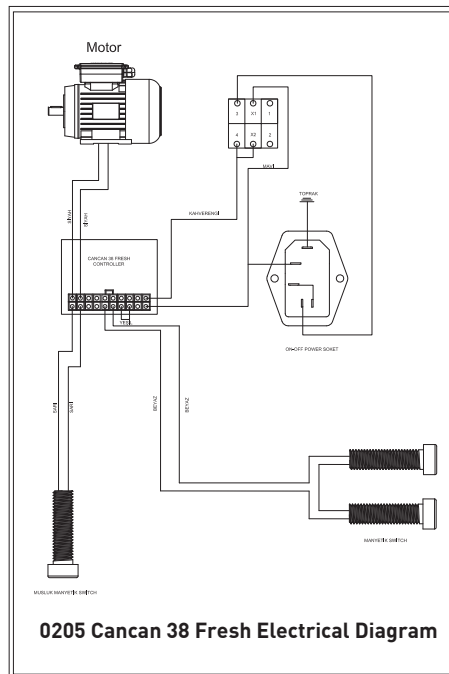
## 8. PROBLEMS, SOLUTIONS AND SAFETY MEASURES

Problem	Possible Reasons	Actions To Do
The Machine is not working.	The Machine is not on	Turn on the machine
	No voltage	Check the plug socket
	Front cover is not placed correctly	Be sure that it is placed correctly
	The Fuse in The Power Socket or Electronic Card is blown	Call Technical Service
	Failure in safety detector	
	On/Off Button breakdown	
	Deformation in plugs and cables	
The Machine stops while squeezing process.	insufficient voltage	Check the voltage and compare it with the value indicated in the Instruction Manual
	Breakdown in the electrical circuits	Call Technical Service
Squeezing Balls are blocked	The fruits are blocking the machine	Remove Blockage
The Squeezing Balls are not rotating synchronizing.	Mechanical fault	Call Technical Service
The Peeler is broken	The Peelers are not settled correctly	Check the installation instructions in the Manual
The Squeezing Balls are not rotating while the Machine is working	Internal breakdown	Call Technical Service
The Filter is clogged	The Juice is pulpy or seeded	Clean the Filter
The Machine stops after a short time	Insufficient ventilation	Make sure that the ventilation grilles are not blocked
	Excessive force	Call Technical Service

## 9. ELECTRICAL DIAGRAM

### 8.1 - Safety Precautions

- Unplug the machine before cleaning the machine.
- Do not squeeze any fruits except the ones recommended such as orange, mandarin, grapefruit, lemon.
- Do not insert any material into the feeding wire while the machine is running.
- The machine works according to safety detector. Safety detectors must be controlled regularly whether they work properly.
- Turn on the machine, remove the cover and be sure that the machine stops. If the machine is still running, please call Technical Service.
- If the power supply cable is damaged or frayed, do not operate the machine, call Technical Service.



## 10. CE CERTIFICATE

SZUTEST

ATTESTATION OF COMPLIANCE  
UYGUNLUK ONAYINumara: **GYC-KD-2315301**

Number:

Sertifika Sahibi:  
Owner of Certificate: **CANCAN MEYVE PRESLERI SAN. TIC. LTD. ŞTİ.  
YEŞİLTEPE MAH. MODERN SAN. SİT. 8030 SOK. NO:15/1 SAKARYA**İşleme Yeri ve Adresi:  
Location: **CANCAN MEYVE PRESLERİ SAN. TIC. LTD. ŞTİ.  
YEŞİLTEPE MAH. MODERN SAN. SİT. 8030 SOK. NO:15/1 SAKARYA**Ürün ve Açıklama:  
Products and Description: **OTOMATİK PORTAKAL SIKMA MAKİNESİ  
AUTOMATIC ORANGE JUICER**Ticari Markalar:  
Trademarks: **CANCAN**Seri ve Modelleri:  
Series and Models: **0201, 0202, 0203, 0204, 0205, 0206, 0207, 0208, 0601, 0602**Referans Standart(lar):  
Reference Standard(s): **EN 60335-1:2020, EN 60335-2-64:2021**Test Raporları:  
Test Reports: **ELK2305-02T Numaralı ve 25/05/2023 Tarihli Test Raporu  
Test Report No. ELK2305-02T and Dated 25/05/2023**

İncelemenin sonucu ve bu doküman SZUTEST'e e-besleme kapsamında sunulan herhangi bir doküman doğrultusunda, bu e-besleme kurallarının ve sözleşmemizin geçerli olduğu sürece ve aşağıda belirtilen geçerlilik tarihine kadar geçerlidir. Ürünler için üretilmiş test ve kalite kontrol süreçleri gerçekleştirilmiştir. Temel Güvenlik gereklilikleri için yeterli çözümler üretmek ve uygunluk beyanı sağlanmıştır. SZUTEST, yukarıda belirtilen ürünlerin referans edilen teknik dosyalarının 3'üncü taraf incelemesinin görülmesi talebine istinaden yapıldığını beyan eder. 2014/35/AB Belirlenen Ürünlerin Uygunluk Değerlendirmesi Yönetmeliği kapsamında, bu doküman bu gerekliliklerin yerine getirilmesini ve ürünlerin ürünleri pazarlamadan önce yapılması gereken gerekliliklere uyduğunu göstermek için kullanılmamıştır. Bu notifikasyon dışı inceleme herhangi bir Avrupa Yönetmeliği çerçevesinde alımın herhangi bir notifikasyona ilişkin ve SZUTEST'in notifikasyon kapsamında yapılmış bir inceleme değildir. Sertifikasının güncel geçerlilik durumu SZUTEST'in web sitesinden kontrol edilmelidir.

The results of the review and this document report can only be valid unless no document under the scope of signed agreement submitted to SZUTEST has been changed. If the agreement terms and the agreement itself remains valid and until the date of validity stated below. For devices, the manufacturer must perform internal manufacturing quality controls, when necessary, provide proper solutions for essential safety requirements and ensure that the product complies with the requirements of the applicable CE marking. SZUTEST, as stated in the referenced technical file is performed upon voluntary request. It is the manufacturer's sole responsibility to conform to the requirements of 2014/35/EU Low Voltage Directive and this document cannot be used a legal document to claim any type of conformity. This document cannot replace any of these requirements and cannot be used to claim conformance to the requirements of the manufacturer before placing the products on the market. The current validity of the certificate shall be checked from SZUTEST's website.

Certification Date / Belge Tarihi: 02/06/2023

Validity Date / Geçerlilik Tarihi: 01/06/2026

SZUTEST

Department Manager

1/1

FR-GAR-NA.01 R.02

SZUTEST UYGUNLUK DEĞERLENDİRME A.Ş.

İzci 550 Mahallesi, Akiş'inen SK. No:1 Umurluğu 34774 STANBUL / TÜRKİYE

Szutest.com.tr

## 11. WARRANTY

### Warranty Conditions:

- 1- All parts of the product are guaranteed by our company.
- 2- Warranty period starts from the delivery date of the product and unless otherwise stated, this period is 2 (two) year.
- 3- If the product malfunctions within the warranty period, the repair time is added to the warranty period. The repair time of the product is maximum 30 (thirty) days. This period shall commence from the date of notification to the seller of the product by the seller, dealer, agent, representative or manufacturer.
- 4- If the product is defective due to material or workmanship, or due to erroneous installation, within the warranty period, repairs will be made without labor cost and no fee under the changed part price or any other name.
- 5- The Product; - Within the warranty period from the date of delivery, if the same fault is repeated more than three times in a year or if four or more occurrences of different faults occur, the continuity of the unavailability of the product, -Exceeding maximum time of repairing, - In case the service station is not available, it shall be replaced free of charge in case it is determined that it is impossible to repair the malfunction with a report prepared by one of the seller, dealer, agency, representative, importer or manufacturer.
- 6- In case of occurring problems with guarantee document ,general directorate of consumer and competition protection department of industry and trade ministry is authorized insitutiton.

### The following conditions are not covered by the warranty :

- 1- Determining that he products has been opened and repaired by unauthorized technical services,
- 2- If the product is damaged due to external influences such as natural disasters, electricity network, telephone line or wrong connection,
- 3- After delivery to the customer, the product is damaged during transportation, dropped or impact and damaged,
- 4- Defects arising from wrong usage of the product in its Instructions Manual,
- 5- Falsification and erasure of the date and serial number on the product document and in the warranty document,
- 6- The warranty is not covered in the event that any object falling within the product or its mechanical parts is blocked by liquid flow or overshooting to prevent air intake.

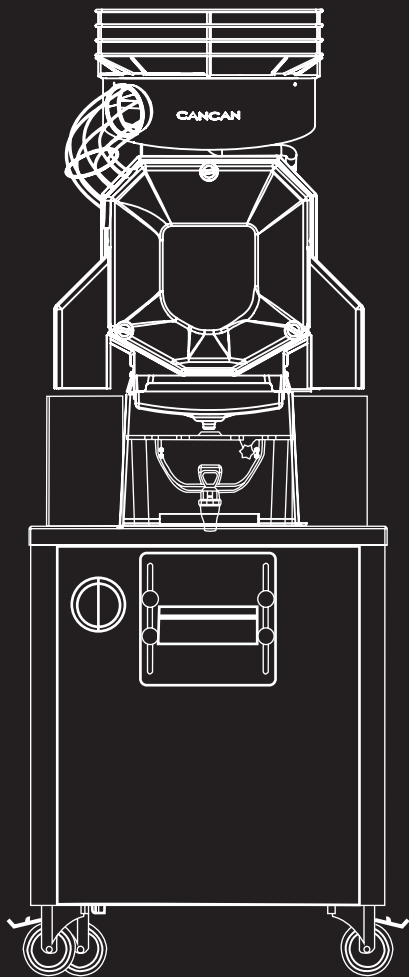
#### PRODUCT'S

Trade Mark : CANCAN  
 Model : Automatic Juicer  
 Type : .....  
 Delivery Date and Place : .....  
 Serial Number : .....  
 Warranty Period : 2 (two) years  
 Maximum Repair Time 30 (Thirty) days

**CANCAN®**  
MERKEP-PRESLENI JAM, W/ TIC, LTD. STL  
 Yelkeni Mah. 06020/06/16-18 Etap/1/ SAKARYA  
 33 090 00 90 44 P.024 3F 16 45  
 A. Fuel Company Y.D. 199 097 8666  
 Mersis No: 01199079550000000000 T.C. Sic.No:15280

#### AUTHORISED DEALER

Name : .....  
 Address : .....  
 Telephone : .....  
 Invoice Date : .....  
 Invoice No : .....  
 Stamp / Signature :



# AUTOMATIC ORANGE JUICER MACHINES

---

USER GUIDE

**CANCAN**<sup>®</sup>

• SINCE 1958 •

horeca equipment for professional