

AUTOMATIC POMEGRANATE PRESS

USER GUIDE

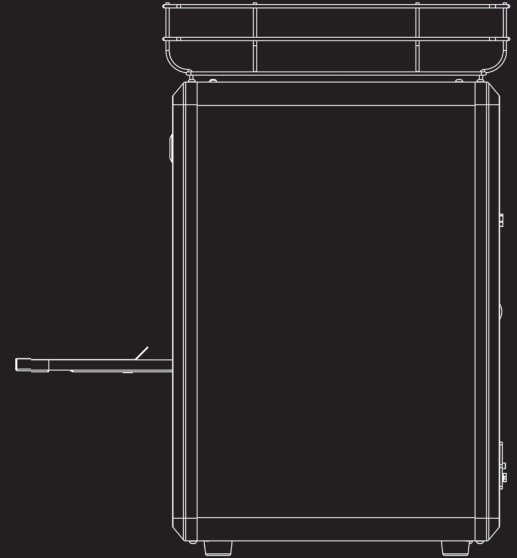
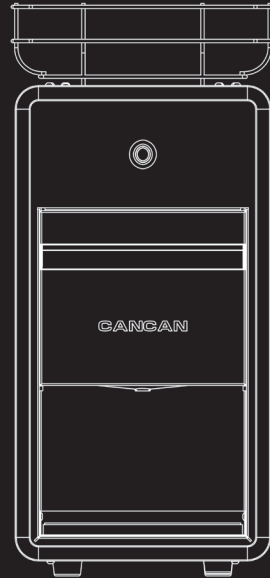
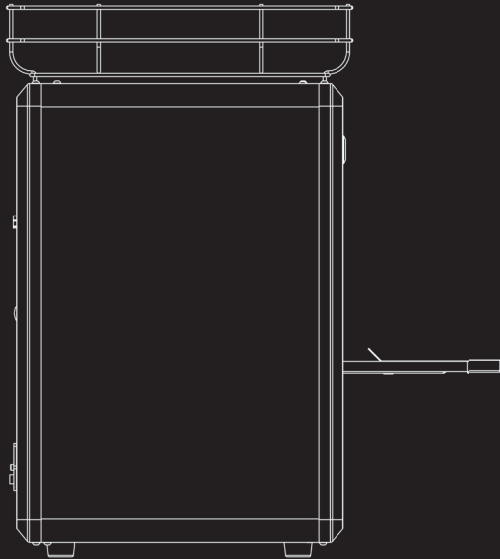
CANCAN[®]

• SINCE 1958 •

horeca equipment for professional



İşlerinizi Kolaylaştıran Mutfak Ekipmanları



İÇİNDEKİLER

1 - GİRİŞ	4
2 - GENEL BİLGİLENDİRME	4
3 - TEKNİK ÖZELLİKLER	5
4 - KULLANIM İÇİN TALİMATLAR	
4.1 - Hazırlık	5
4.2 - Kurulum ve Çalıştırma	7
4.3 - Temizlik	8
4.4 - Pratik ve Yararlı Bilgiler	9
5 - PROBLEMLER, ÇÖZÜM YOLLARI	10
6- YEDEK PARÇA RESİMLERİ ve LİSTESİ	11
7 - CE BELGESİ	13
8 - GARANTİ	14

1. GİRİŞ

Cancan otomatik nar sıkma presi; Otel, restoran, alışveriş merkezleri, süpermarketler, manav reyonları, evler, vitamin kafeler vb. mekanlarda Nar, Portakal, Mandalina, Greyfurt ve Limon gibi meyvelerin fazla bir güç gerektirmeden suyunu çıkarmak amacıyla minimum ebatta dizayn edilmiştir.

2. GENEL BİLGİLENDİRME

- Öncelikle firmamızı tercih ettiğiniz ve ürünlerimize gösterdiğiniz ilgi ve güven için teşekkür ederiz.
- Ürününüzden en iyi performansı alabilmeniz için lütfen kullanma kılavuzundaki talimatları dikkatlice okuyun.
- Ürününüzü kurmadan önce, ürününüzü kullanacak kişilerin kullanma kılavuzundaki bilgileri bildiğinden emin olun.
- Kullanma kılavuzunu okumadan önce satın almış olduğunuz ürününüz ile ilgili herhangi bir bakım ve temizlik işlemi yapmayın.
- Herhangi bir durumda kolayca başvurmak için kullanma kılavuzunuzu ürününüze yakın bir yerde saklayın.
- Satın almış olduğunuz ürün kolisi içerisinde,
 - 1 adet Otomatik Nar Meyve Presi Makinesi,
 - 1 adet kullanma kılavuzu olacaktır.

NOT: Eğer herhangi bir parça hasarlı ya da eksikse, tedarikçi firmaya üç gün içinde durumu bildirin. Lütfen cihazınızın kullanımı ile ilgili her türlü sorunuz için bize başvurmaktan çekinmeyin. Firmamız ürünlerimiz ile ilgili bütün yorum, öneri ve eleştirilerinize büyük önem vermektedir

3. TEKNİK ÖZELLİKLER

- Tamamen 304 kalite Paslanmaz çelikten üretim
- Çift süzgeç
- Yaklaşık 5 dakikada sökme, temizleme ve geri montajlama
- Sıkım süresi: 8sn
- Yaklaşık 5kg'lık meyve stoklama sepeti
- Ortalama Basınç: 1 ton
- Motor: 0,55 kw
- Voltaj, Frekans: 220/230 Volt, 50/60 Hz
- Ağırlık: 50 kg
- Ebatlar: 30 cm x 41,5 cm x 68 cm

4. KULLANIM İÇİN TALİMATLAR

4.1 Hazırlık

Ürününüz kullanıma hazır bir şekilde sevk edilir. Ürünü dik ve güvenli bir şekilde taşıyın. Ürününüz, ürüne özel kutuya konmuş ve güvence altına alınmıştır.

- Kutuyu açın. Keskin bir alet ya da bıçak kullanmanıza gerek yoktur. Ürününüzü kutu içerisinden çıkartın ve kullanacağınız alana yerleştirin.
- Kurulum ve ilk çalıştırma kullanıcı tarafından yapılabilir.
- Ürünü düz ve kaygan olmayan, sağlam bir zemine yerleştirin.
- Ürününüzün havalandırma deliklerinin etrafının açık olmasına dikkat edin.

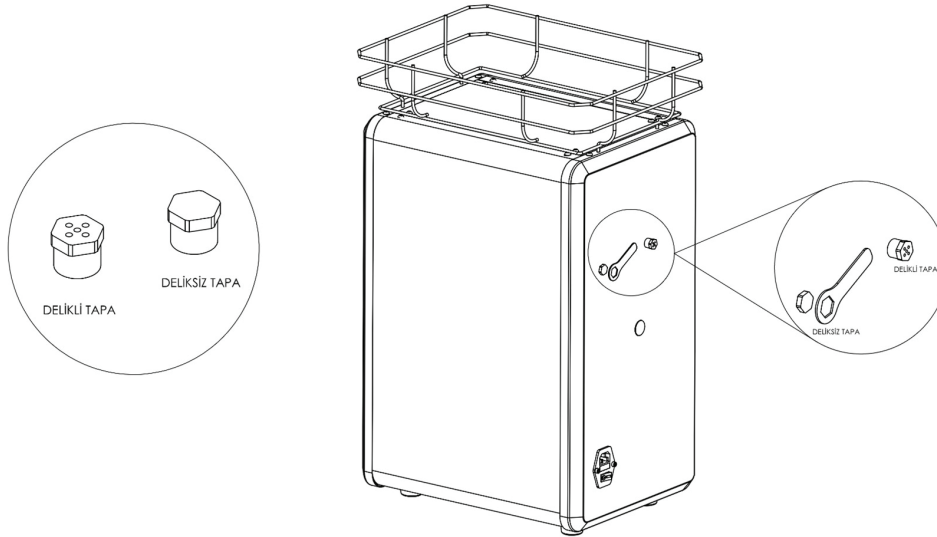
Uyarı: Cihazınızın klimalı ortamda, oda sıcaklığında çalıştırılması tavsiye edilir.

Uyarı: Ürününüzü şehir şebekesine (220 V) bağlayın.

Uyarı: Bu ürün topraklı prizde kullanılmalıdır.

KULLANIMA BAŞLAMADAN ÖNCE TAPANIN DEĞİŞTİRİLMESİ

Uyarı: Ürününüz hidrolik sistem ile çalışmakta ve üniteye yağ konmuş olarak size sevk edilmektedir. Ürününüzü kullanacağınız alana yerleştirdikten sonra, taşıma esnasında üründeki yağın dökülmemesi için konulan kör tapanı arka tarafında bulunan kör tapanı söküp yerine delikli tapanı takın. Delikli tapan ürününüzün kullanım esnasında hava olarak atmosfer basıncında çalışmasını sağlayacaktır. Sistemin atmosfer basıncında verimli çalışması için mutlaka delikli tapanı kullanmanız gerekmektedir. Kör tapanı sadece ürünü bir yerden bir yere taşırken kullanın. (Ürün ile birlikte tapanları değiştirmek için anahtar gönderilmiştir.) **(Şekil 1)**



(Şekil 1)

4.2 - ÇALIŞTIRMA

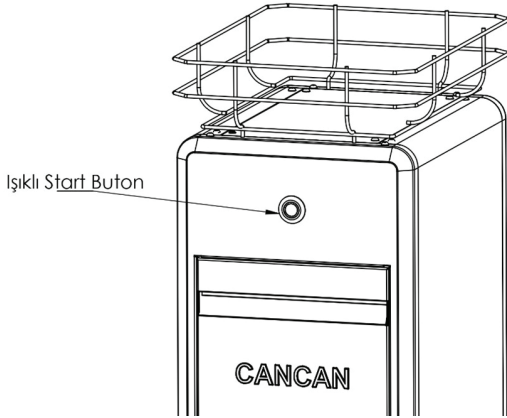
- Ürününüzün fişini prize takın.
- Ürününüzün önündeki yeşil lambanın yanıyor olması gerekir. Bu lamba ürünün kullanıma hazır olduğunu gösterir.
- Tavsiye edilen meyvelerden (Nar, Portakal, Mandalina, Greyfurt ve Limon) birini temiz bir bıçak yardımıyla ortadan ikiye bölün.

Uyarı: Meyveleri kesmeden önce mutlaka yıkayın.

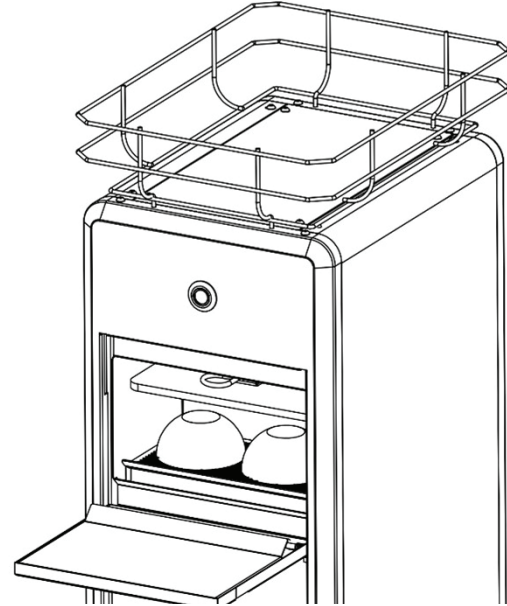
- Kapağı açın, meyveyi posa kısmı Büyük süzgece gelecek ve büyük süzgeci ortalayacak şekilde yerleştirin. **(Şekil 2)**

Uyarı: Ürününüzün özellikle meyve ile temas eden süzgeç, ızgara ve baskı aparatı parçalarının temiz olduğundan emin olun, yıkamadan kesinlikle kullanmayın.

- Kapağı kapatın.
- Damlalığın ortasına gelecek şekilde bir bardak koyun.
- Start butonuna basın.
- Start butonuna bastığınız anda sıkım işlemi başlayacaktır. Sıkım süresince yeşil ışık sönecek ve kırmızı ışık yanacaktır. **(Şekil 3)**
- Sıkım yaklaşık 8 saniye sürmektedir.



(Şekil 3)



(Şekil 2)

4.3 Temizlik

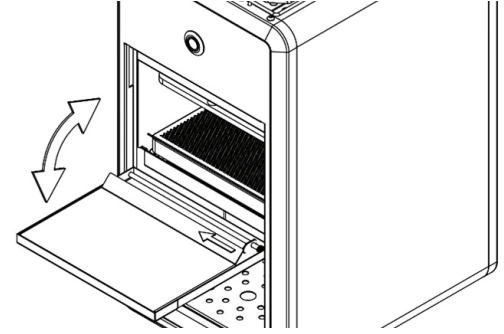
- Ürününüzde yıkanacak parçaların söküm işlemi kolaydır.
- Kullanım süresine ve ihtiyaç durumuna göre bir ya da iki kez temizlik yapılabilir.
- Ürünün kapağını tamamen açın.

Uyarı: Şekil 4'teki gibi yay mekanizmasını açarak kapak sökülebilmektedir.

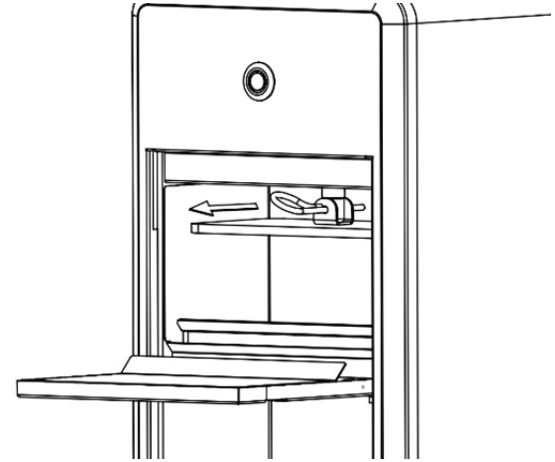
- Baskı aparatını, pimi kendinize çekerek çıkartabilirsiniz. **(Şekil 5)**
- Sırasıyla Büyük Süzgeç, Izgara ve Küçük Süzgeci çıkarıp ılık suda yıkayabilirsiniz.

Uyarı: Ürününüzde, meyve suyu temas ettiğinden temizliğe en çok ihtiyaç duyan bu parçalardır. Temizlemediğiniz Büyük Süzgeç, Izgara ve Küçük Süzgeç sıkma verimini düşürdüğü gibi bakterilerin oluşmasını sağlayabilir.

- Damlalık içerisinde meyve suyu birikebileceğinden gün içerisinde kontrol edilmesi gerekmektedir
- Ürününüzü uzun süre kullanmayacaksanız temizledikten sonra kutusuna koyup hava almayacak bir şekilde jelatin ile kaplayıp güneş olmayan bir ortamda oda sıcaklığında saklayın.



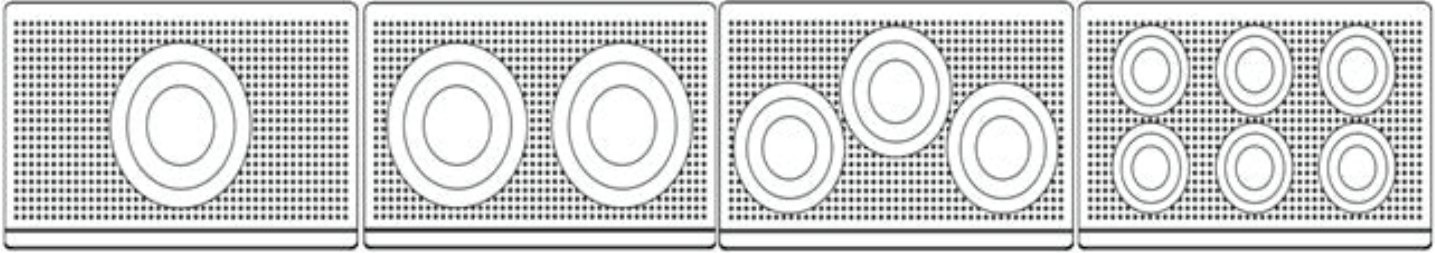
(Şekil 4)



(Şekil 5)

4.4. PRATİK VE YARARLI BİLGİLER

- Meyve sıkımı esnasında taze ve sulu meyve kullanmanız maksimum meyve suyu elde etmenizi sağlar.
- Meyveleri boyutlarına göre, Büyük süzgeç üzerine Şekil 6'deki gibi yerleştirmek sıkımdan maksimum verim elde etmenizi sağlar.



(Şekil 6)

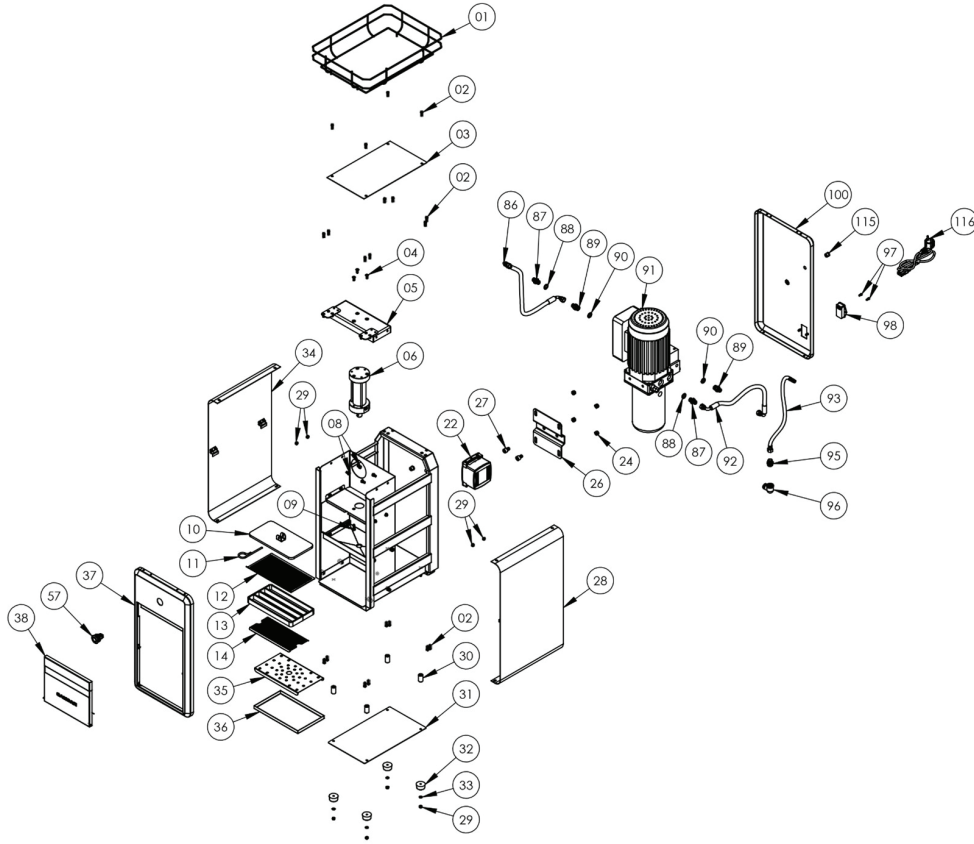
- Sıkma işlemini bitirdikten posayı süzgeç ile birlikte almak size hız sağlar.
- Sıkma işlemi esnasında bardağın taşmamasına ve bardağın damlalığının tam ortasına gelmesine dikkat edin.

Uyarı: Firmamız, yenileme ve değiştirme amaçlı olarak sadece firmamız yedek parçalarının kullanımını tavsiye etmektedir.

5. PROBLEMLER VE ÇÖZÜM YOLLARI

SORUN	MUHEMEL SEBEB	YAPILACAKLAR
Ürün çalışmıyor	Kapak açık	Kapağı kapatın
	Voltaj yok	Prizi kontrol edin
	Fiş / Kablo arıza	Teknik servisi arayın
	Motorda, ünitelerde arıza	
	Start butonunda arıza	
	Elektronik kartta, Devrelerde arıza	
	Switchlerde arıza	
Ürün sıkım işlemi sırasında duruyor	Yetersiz voltaj	Voltajı kontrol ederek Kullanma kılavuzunda belirtilen değerle karşılaştırın
	Devrelerde arıza	Teknik servisi arayın
	Yetersiz havalandırma	Havalandırma ızgaralarının tıkanmadığından emin olun
	Aşırı güç	Teknik servisi arayın
Sıkım verimi düşük	Yağ kaçağı	Teknik servisi arayın
	Meyve şekil 6 deki gibi Yerleştirilmemiş	Meyveleri şekil 6 deki gibi yerleştirin
	Suyu az, çürük meyve	Bol sulu meyve kullanın

6. YEDEK PARÇA RESİMLERİ ve LİSTESİ



Parça No	Referans No	Parça Adı	Adet
1	76408	Otomatik Nar Hazne Teli (Montajlı)	1
2	60294	İmbus Bombeli M5x16 Cıvata (Paslanmaz)	20
3	70748	Otomatik Nar Üst Kapama Sacı	1
4	60020	İmbus Havşeli M6x16 Cıvata (Paslanmaz)	3
5	76543	Otomatik Nar Piston Üst Destek Sacı (Montajlı)	1
6	76035	Nar Piston (Montajlı)	1
8	60004	AA M6x12 Cıvata (Paslanmaz)	9
9	60006	AA M6x20 Cıvata (Paslanmaz)	1
10	76040	Nar Pres Tablası (Montajlı)	1
11	70158	Nar Pres Tablası Pimi	1
12	70157	Nar Büyük Süzgeç	1
13	76039	Nar Izgara (Montajlı)	1
14	70154	Nar Küçük Süzgeç	1
22	55005	OMP Elektronik Kart	1
24	60174	M8 Fiberli Somun (Paslanmaz)	8
26	73040	Nar Hidrolik Ünite Bağlantı Sacı	1
27	60229	İmbus M10x16 Cıvata (Galvaniz)	2
28	76544	Sağ Yan Kapak (Montajlı)	1
29	60171	M6 Fiberli Somun (Paslanmaz)	15
30	72134	Otomatik Nar Papuç Destek	4
31	70749	Otomatik Nar Alt Kapama Sacı	1
32	44062	PVC Tampon	4

Parça No	Referans No	Parça Adı	Adet
33	60123	M6 Pul (Paslanmaz)	4
34	76545	Sol Yan Kapak (Montajlı)	1
35	70149	Nar Damlalık Üst	1
36	70150	Nar Damlalık Alt	1
37	76407	Otomatik Nar Ön Panel (Montajlı)	1
38	76404	Otomatik Nar Presi Kapak (Montajlı)	1
57	55123	RGB Metal Buton 12 24V DC	1
86	44064	Hidrolik Hortum (Uzun)	1
87	24010	Piston Rekoru	2
88	60128	Oringli Pul (1/4)	2
89	24011	Valf Rekoru	2
90	60129	Oringli Pul (3/8)	2
91	55020	Hidrolik Ünite (220v - 0,55kw - 2lt)	1
92	44065	Hidrolik Hortum (Kısa)	1
93	44066	Nefes Hortumu	1
94	71019	Nefes Kapağı (Kör)	1
95	71017	L Dirsek Rekoru	1
96	24012	Nar L Dirsek	1
97	60025	İmbus M4x10 Cıvata (Paslanmaz)	2
98	55116	On - Off Power Soket	1
100	70724	Otomatik Nar Arka Panel	1
115	71018	Nefes Kapağı	1
116	55114	Fişli Power Kablosu	1

ATTESTATION OF COMPLIANCE
UYGUNLUK ONAYINumara:
Number: **GYC-KD-2313501**Sertifika Sahibi:
Owner of Certificate: **CANÇAN MEYVE PRESLERİ SAN. TIC. LTD. ŞTİ.
YEŞİLTEPE MAH. MODERN SAN. SİT. 8030 SOK. NO:15/1 SAKARYA**İşletme Yeri ve Adresi:
Localion: **CANÇAN MEYVE PRESLERİ SAN. TIC. LTD. ŞTİ.
YEŞİLTEPE MAH. MODERN SAN. SİT. 8030 SOK. NO:15/1 SAKARYA**Ürün ve Açıklama:
Products and Description: **OTOMATİK NAR MEYVE PRESİ
AUTOMATIC POMEGRANATE FRUIT PRESS**Ticari Markalar:
Trademark's: **CANÇAN**Seri ve Modelleri:
Series and Models: **0603**Referans Standart(ler):
Reference Standard(s): **EN 60335-1:2020, EN 60335-2-64:2021**Test Raporları:
Test Reports: **ELK2303-09T Numaralı ve 12/04/2023 Tarihli Test Raporu
Test Report No. ELK2303-09T and Dated 12/04/2023**

İncelenimin sonucu ve bu doküman SZUTEST'e sözleşme kapsamında sunulan herhangi bir doküman değişimliği süreci, bu sözleşme kullarının ve sözleşmenin kendisinin geçerli olduğu sürece ve aşağıda belirtilen geçerlik tarihine kadar geçerlidir. Ürünler için uralciq, ıretim ve kalite kontrolü gerçekleştirilmelidir. Temel Güvenlik Direktifi için yetersiz ölçümler, testler ve uygunluk beyanı sağlanmalıdır. Söz konusu ürünün CE işareti, 2014/53/EU Saldırı Direktifi, 2014/35/EU Yüksek Gerilim Direktifi, 2014/30/EU Elektromanyetik Uyumsuzluk Direktifi, 2014/52/EU Ses Güçü Direktifi, 2014/34/EU Makine Direktifi, 2014/68/EU Basınçlı Kapama Direktifi, 2014/69/EU Low Voltage Directive and this document is a part of the manufacturer's responsibility to comply with the requirements of the CE marking. Bu doküman bu gerekliliklerin yorımı almaz ve üreticinin ürünleri pazara sunmadan önce sağlanan bilgilerin doğruluğuna ve uygunluğuna gateminden sorumludur. Bu notifikasyon dışı, incelenme, herhangi bir Acıyasa Yönetmeliği gereklilik durumu SZUTEST'in web sitesinden kontrol edilmelidir. In notified body's approval process, any change in the scope of signed agreement, submitted to SZUTEST, has to be approved by SZUTEST. The validity of the signed agreement, under the scope of signed agreement, is limited to the scope of the signed agreement. For devices, the manufacturer must perform internal manufacturing and quality controls, when necessary, provide proper solutions for essential safety requirements and must provide a declaration of conformity. SZUTEST declares that the aforementioned manufacturer's third-party review of the product is not a voluntary request. It is the manufacturer's sole responsibility to comply with the requirements of the CE marking. The manufacturer must replace any of these requirements and cannot be used to claim conformance to the requirements of the manufacturer before placing the products on the market. This non-notified review is not a part of any type of notification for EU Regulations and is not related with the notification scope of SZUTEST. The current validity of the certificate shall be checked from SZUTEST's website.

The results of the review and this document report can only be valid unless no document, under the scope of signed agreement, submitted to SZUTEST, has been approved by SZUTEST. The validity of the signed agreement, under the scope of signed agreement, is limited to the scope of the signed agreement. For devices, the manufacturer must perform internal manufacturing and quality controls, when necessary, provide proper solutions for essential safety requirements and must provide a declaration of conformity. SZUTEST declares that the aforementioned manufacturer's third-party review of the product is not a voluntary request. It is the manufacturer's sole responsibility to comply with the requirements of the CE marking. The manufacturer must replace any of these requirements and cannot be used to claim conformance to the requirements of the manufacturer before placing the products on the market. This non-notified review is not a part of any type of notification for EU Regulations and is not related with the notification scope of SZUTEST. The current validity of the certificate shall be checked from SZUTEST's website.

Certification Date / Belge Tarihi: 13/04/2023
Validity Date / Geçerlilik Tarihi: 12/04/2026

1/1

Department Manager

FR.GAR.NA.01 R102

SZUTEST UYGUNLUK DEĞERLENDİRME A.Ş.
Tabusu Mahallesi, Akifinönü Sk. No:1 Ümraniye 34774 İSTANBUL / TÜRKİYE

Szutest.com.tr

8. GARANTİ

Garanti Şartları:

- 1- Ürünün bütün parçaları firmamızın garanti kapsamındadır.
- 2- Garanti süresi ürünün teslim tarihinden itibaren başlar ve aksi belirtilmedikçe bu süre 2 (iki) yıldır.
- 3- Ürünün garanti süresi içinde arızalanması durumunda tamirde geçen süre garanti süresine eklenir. Ürünün tamir süresi en fazla 30 (otuz) gündür. Bu süre ürünün satıcısı, bayii, acentesi, temsilciliği veya imalatçısından birisine bildirim tarihinden itibaren başlar.
- 4- Ürünün garanti süresi içinde gerek malzeme ve işçilik, gerekse montaj hatalarından dolayı arızalanması durumunda, işçilik masrafı ve değiştirilen parça bedeli ya da başka herhangi bir ad altında hiçbir ücret talep etmeksizin tamiri yapılacaktır.
- 5- Ürünün; - Teslim tarihinden itibaren garanti süresi içinde kalmak kaydıyla bir yıl içerisinde aynı arızayı üçten fazla tekrarlaması veya farklı arızaları dörtten fazla ortaya çıkması sonucu, mamulden yararlanamamanın süreklilik kazanması, - Tamir için geçen azami sürenin aşılması - Servis istasyonunun mevcut olmaması halinde satıcısı, bayii, acentesi, temsilciliği, ithalatçı ve ya imalatçısından birinin düzenleyeceği raporla arızanın tamirinin mümkün bulunmadığının belirlenmesi durumlarında ücretsiz olarak değiştirme işlemi yapılacaktır.
- 6- Garanti belgesi ile ilgili olarak çıkabilecek sorunlar için sanayi ve ticaret bakanlığı, tüketicinin ve rekabetin korunması genel müdürlüğüne başvurabilir.

Aşağıdaki durumlar garanti kapsamı dışındadır:

- 1- Ürünün yetkili servis istasyonları dışında açıldığının ve tamir edildiğinin saptanması,
- 2- Ürünün doğal afetler, elektrik şebekesi, telefon hattı gibi dış ortamlardan gelen etkilerle veya yanlış bağlantı sonucu arızalanması,
- 3- Tüketicie teslimden sonra, ürünün nakliyat esnasında arızalanması, düşürülmesi veya darbe ve hasar görmesi,
- 4- Ürünün kullanma kılavuzunda yer alan hususlara aykırı kullanılmasından kaynaklanan arızalar,
- 5- Ürün üzerindeki kuryede ve garanti belgesindeki tarih ve seri numarası üzerinde tahrifat ve silinti yapılması,
- 6- Ürünün içerisinde veya mekanik bölümlerinde herhangi bir cisim düşürülmesi, sıvı akması veya üstünün örtülerek hava almasının engellenmesi halinde garanti kapsamı dışındadır.

ÜRÜNÜN

Markası : CANCAN
 Modeli : Otomatik Nar Presi
 Cinsi :
 Teslim Tarihi ve Yeri :
 Seri Numara :
 Garanti Süresi : 2 (iki) yıl
 Azami Tamir Süresi : 30 (Otuz) gün

CANCAN
 MEYVE PRESLEME SAN. VE TIC. LTD. ŞTİ.
 Yavuzlar Mh. 8023/Şif. No: 5/Şişli / Şişli / İstanbul
 T: 0212 211 41 41 P: 0212 211 41 45
 A: Etiler Cad. No: 15/1/Şif. No: 15050
 Mers No: 01990765500000000000 TL Şişli No: 15280

YETKİLİ SATICININ

Ünvanı :
 Adresi :
 Telefonu :
 Fatura Tarihi :
 Fatura No :
 Kaşesi / İmzası :

Horeca Equipment For Professional

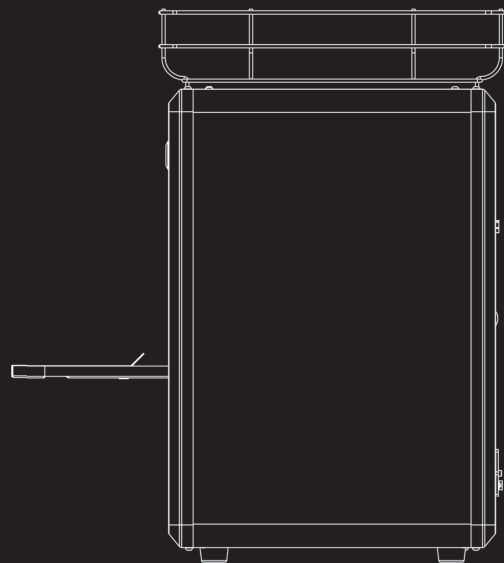
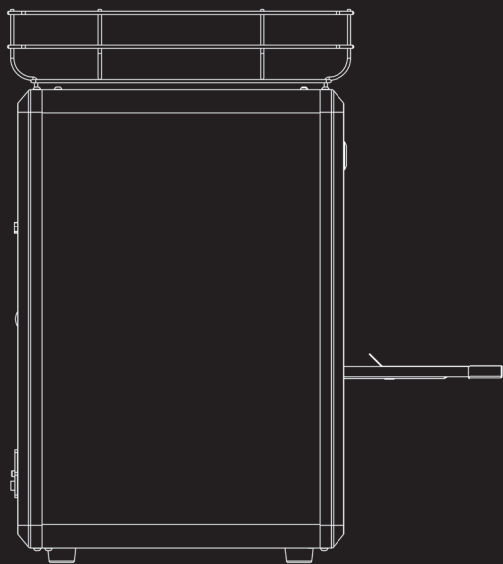


TABLE OF CONTENT

1 - INTRODUCTION	18
2 - GENERAL INFORMATION	18
3 - TECHNICAL SPECIFICATIONS	19
4 - INSTRUCTIONS FOR USAGE	
4.1 - Preparation	19
4.2 - Operation	21
4.3 - Cleaning.....	22
4.4 - Practical and Useful Information	23
5 - POSSIBLE PROBLEMS and SOLUTIONS	24
6- EXPLODED PICTURE AND SPARE PARTS LIST	25
7 - CE CERTIFICATE	27
8 - WARRANTY	14

1. INTRODUCTION

The Cancan Automatic Pomegranate Press was designed in minimum dimensions for the purpose of juicing pomegranates, oranges, mandarins, grapefruits, and lemons in hotels, restaurants, shopping malls, supermarkets, grocery stores, homes, vitamin cafés etc.

2. GENERAL INFORMATION

- First of all, we would like to thank you for your interest and trust in our products.
- Please read the instructions in the user manual carefully to get the best performance from your product.
- Before installing your product, make sure that you are familiar with the information in the user manual of your product.
- Do not perform any maintenance or cleaning on your purchased product before reading the instruction manual.
- Keep your instruction manual near the product for easy reference in any case.
- In the box of your purchased product there will be,
 - 1 piece Automatic Pomegranate Press,
 - 1 piece User Manual.

NOTE: If any parts are damaged or missing, notify the supplier within 3 days.

Please do not hesitate to contact us for any issue with the use of your product. Our company attaches great importance on all comments, suggestions and criticisms about our products.

3. TECHNICAL SPECIFICATIONS

- Completely made of 304 quality stainless steel
- Double Strainer
- Disassembly, cleaning and reassembly in approximately 5 minutes
- Squeezing Time: 8 Seconds
- Approximately 5kg of fruit stocking basket
- Average Pressure: 1 ton
- Motor: 0,55 kw
- Voltage, Frequency : 220/230 Volt, 50/60 Hz
- Weight: 50 kg
- Sizes: 30 cm x 41,5 cm x 68 cm

4. INSTRUCTIONS FOR OPERATING

4.1 PREPARATION

- Your product is shipped ready for use. Move the product upright and securely. The product is specially boxed and secured.
- Open the box. You do not need to use a sharp tool blade. Take your product out of the box and place it where you will use it.
- Installation and initial operation can be done by the end user.
- Place the product on a level, smooth, non-slip floor.
- Make sure that around of the ventilation holes of your product is open

Caution: It is recommended to operate your product in an airconditioned environment at room temperature.

- Check the power outlet that you will connect your product whether there is proper electricity

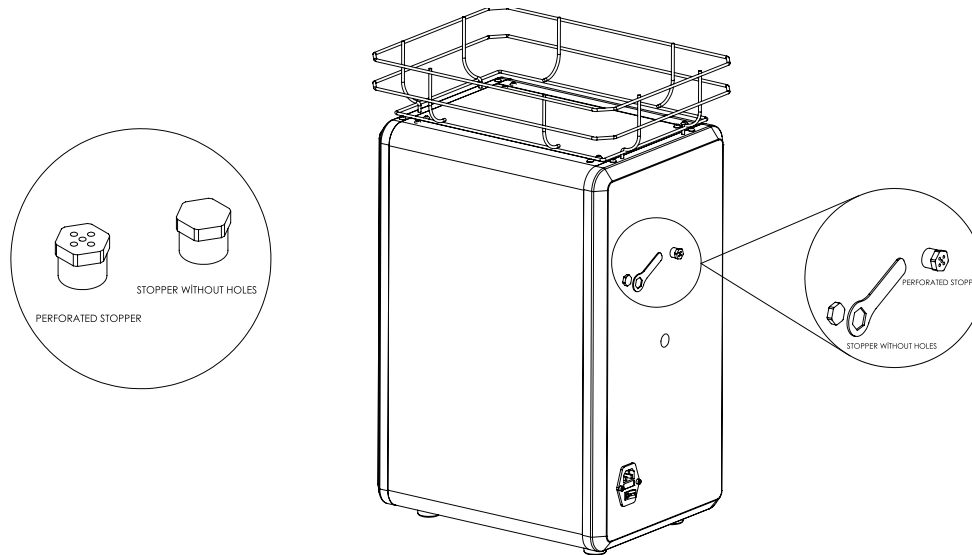
REPLACEMENT OF STOPPER BEFORE START

Caution: Connect your product to the city electricity network (220 V).

Caution: This product must be used in an grounded power outlet.

Caution: Your product works with a hydraulic system and is shipped to you with oil added to the unit.

After placing your product in the area where you will use it, remove the Blind Stopper (without wholes) on the back of the product and replace it with the Perforated Stopper in order to prevent the oil in the product from spilling during transportation. The Perforated Stopper will ensure that your product operates at atmospheric pressure as air during use. For the system to work efficiently at atmospheric pressure, you must use the Perforated Stopper. Use the Blind Stopper (without wholes) only when moving the product from one place to another. (A tool is sent together with the product to replace the Stopper.) **(Figure 1)**



(Figure 1)

4.2 – OPERATING

- Plug your product into power outlet
- The green light in front of the product must be on. This Green light indicates that the product is ready to use.
- Cut the recommended fruits (Pomegranate, Orange, Tangerine, Grapefruit and Lemon) into halves with a clean knife.

Caution: Wash the fruits before cutting.

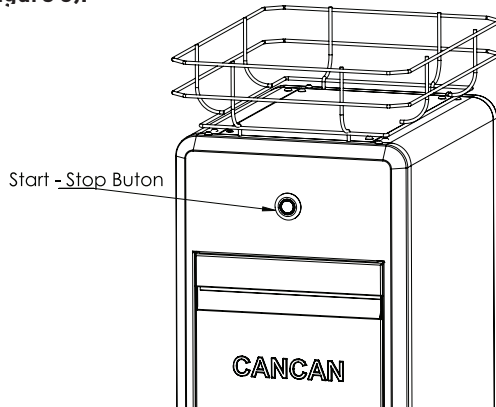
- Open the cover, place the fruit in the center of the strainer.

(Figure 2).

Caution: Make sure that fruit-contact parts (filter, trash rack, pressing tray) are clean.

- Close the Cover.
- Put a glass or carafe in the center of the Drip Tray.
- Press Start button.
- When you press Start Button, the juicing process will start.

During pressing, the green light will turn off and red light will turn on **(Figure 3).**

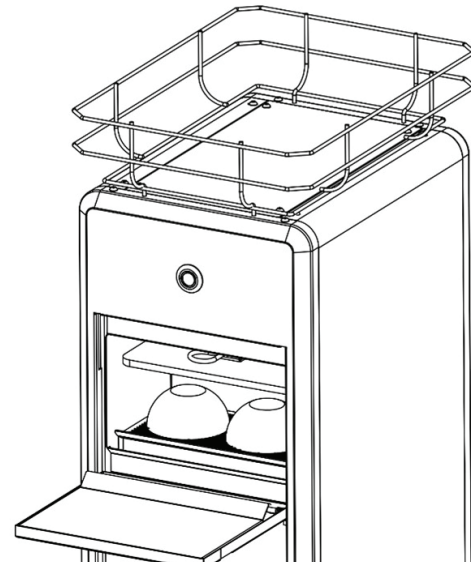


(Figure 3)

- The Pressing Process lasts approximately 8 seconds
- Caution:** Do not open the cover while the red light is on. Wait for green light to indicate that juicing process is finished.

Caution: If you open the cover while the red light is on, the machine will not work unless you close the cover. For safety reasons, the machine never works while cover is on open position.

- See that the green light is on after the pressing process and open the Cover. Remove the squeezed fruit and repeat the same operation.



(Figure 2)

4.3 CLEANING

- It is very easy to disassemble the washable parts of the machine.
- Cleaning can be done once or twice depending usage period.
- Open completely product cover.

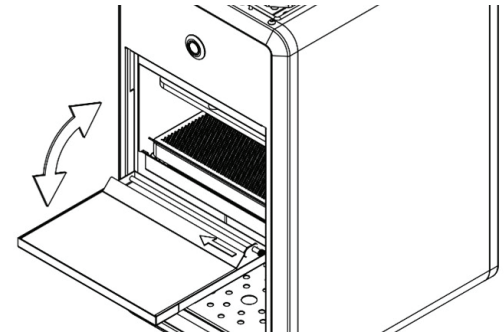
Caution: As shown in Figure 4, the cover can be removed by opening the spring mechanism.

- You can remove the pressing unit by pulling the Pres Tray Pin to yourself. **(Figure 5)**

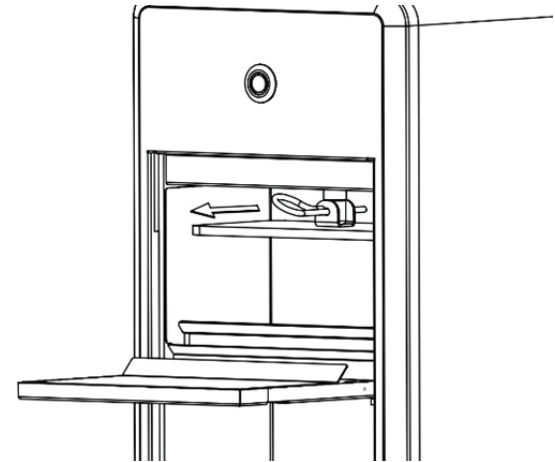
- You can remove the Large Filter, Trash Rack and the Small Filter and wash them in warm water.

Caution: In your product, these are the pieces that need the most cleaning because they come in contact with the juice. If you don't clean The Large Filter, Trash Rack and Small Filter, it reduces juicing efficiency and it can cause formation of bacteria.

- Since fruit juice may accumulate in the Drip Tray, it should be checked during the day.
- If you are not going to use your product for a long time you should clean your product and place it in its box by covering gelatin for preventing air contact and store it in non sunlight environment at room temperature.



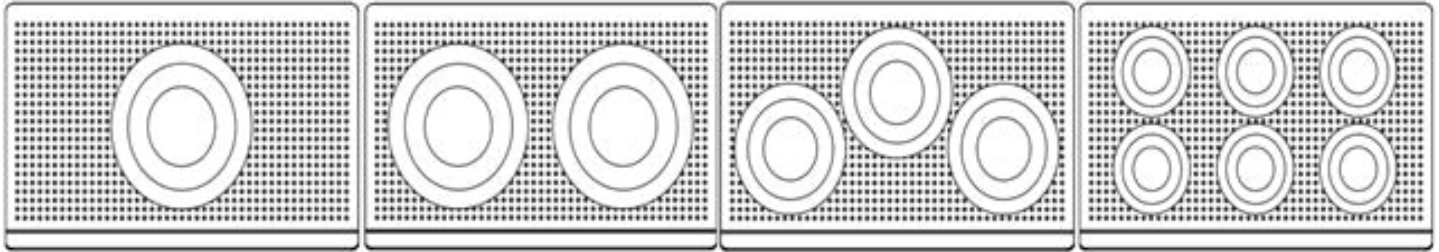
(Figure 4)



(Figure 5)

4.4. PRACTICAL AND USEFUL INFORMATION

- Using fresh and juicy fruits allows you to obtain maximum juice
- Depending on fruit size you can provide maximum efficiency by placing fruits on Large Filter as shown at Figure 6.



(Figure 6)

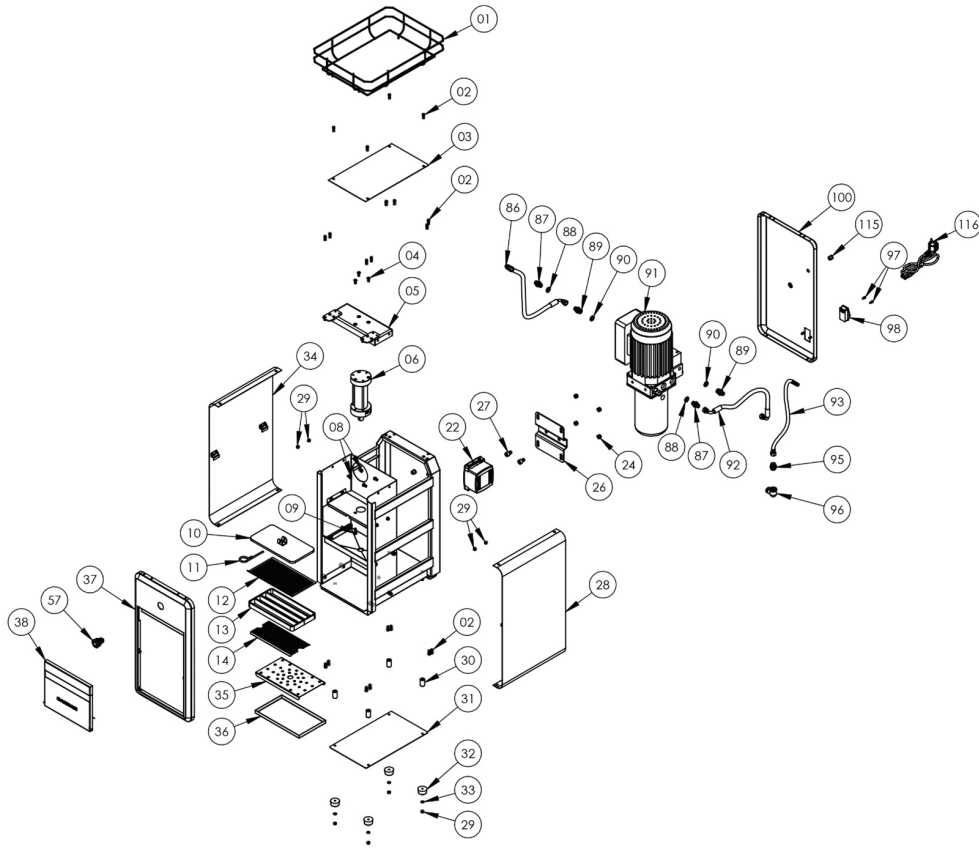
- When pressing process is done you can remove the fruit pulps together with filter. This accelerates your juicing process.
- Make sure that the cup does not overflow during the juicing process and that the cup must be in the center of the Drip Tray.

Caution: Our company recommends for the purpose of replacement and replacement only using our company production spare parts

5. POSSIBLE PROBLEMS AND SOLUTIONS

PROBLEM	POSSIBLE REASON	SOLUTION
Machine is not working	Cover is open	Close the Cover
	No Voltage	Check Power Outlet
	Plug / Cable breakdown	Call Technical Service
	Engine unit breakdown	
	Breakdown on Start Button	
	Breakdown on Electronic Card and Circuits	
	Breakdown on Switches	
Machine stops while juicing process	Lack of Voltage	Check voltage and compare to values indicated in User Manual
	Breakdown on Circuits	Call Technical Service
	Insufficient ventilation	Make sure that air ventilation space is open
	Excessive power	Call Technical Service
Juicing Efficiency is Low	Oil leakage	Call Technical Service
	Fruit is not placed as shown at Figure 6	Place fruit as shown at Figure 6
	Rotten and less juicy fruit	Use juicy and fresh fruit

6. EXPLODED PICTURE AND SPARE PARTS LIST



Item No	"Reference No"	Item Name	Total Used
1	76408	Aut.Pomegranate Press Basket Wire (Assembled)	1
2	60294	Imbus Curved M5x16 Bolt (Stainless)	20
3	70748	Aut.Pomegranate Press Top Cover Metal sheet	1
4	60020	Imbus M6x16 Countersunk Bolt (Stainless)	3
5	76543	Aut.Pomegranate Press Piston Upper Support (Assembled)	1
6	76035	Pomegranate Press Piston (Assembled)	1
8	60004	AA M6x12 Bolt (Stainless)	9
9	60006	AA M6x20 Bolt (Stainless)	1
10	76040	Pomegranate Press Tray	1
11	70158	Pomegranate Press Tray Pin	1
12	70157	Pomegranate Large Filter	1
13	76039	Pomegranate Trash Rack	1
14	70154	Pomegranate Small Filter	1
22	55005	AJ Electronic Card	1
24	60174	M8 Fibered Nut (Stainless)	8
26	73040	Hydraulic Unit Connecting Metal Sheet	1
27	60229	Imbus Curved M10x16 Bolt (Galvaniz)	2
28	76544	Right Side Cover (Assembled)	1
29	60171	M6 Fibered Nut (Stainless)	15
30	72134	Aut.Pomegranate Press Lug Support	4
31	70749	Aut.Pomegranate Press Bottom Cover Sheet	1
32	44062	PVC Tampon	4

Item No	"Reference No"	Item Name	Total Used
33	60123	M6 Washer (Stainless)	4
34	76545	Left Side Cover (Assembled)	1
35	70149	Pomegranate Upper Drip Tray	1
36	70150	Pomegranate Lower Drip Tray	1
37	76407	Aut.Pomegranate Press Front Panel (Assembled)	1
38	76404	Aut.Pomegranate Press Cover (Assembled)	1
57	55123	RGB Metal Button 12/24V DC	1
86	44064	Hydraulic Hose (Long)	1
87	24010	Piston Connector (1/4)	2
88	60128	Oring Washer (1/4)	2
89	24011	Valf Connector (Long)	2
90	60129	Oring Washer (3/8)	2
91	55020	Hydraulic Unit (220V,0,55kw,2lt)	1
92	44065	Hydraulic Hose (Short)	1
93	44066	Windpipe	1
94	71019	Stopper (without wholes)	1
95	71017	L Elbow Connector	1
96	24012	L Elbow	1
97	60025	Imbus M4x10 Bolt (Stainless)	2
98	55116	On-Off Power Socket	1
100	70724	Aut.Pomegranate Press Back Panel	1
115	71018	Perforated Stopper	1
116	55114	Power Cable with Plug	1

7. CE CERTIFICATE

SZUTEST

ATTESTATION OF COMPLIANCE UYGUNLUK ONAYI

Numara:
Number: **GYC-KD-2313501**

Sertifika Sahibi:
Owner of Certificate: **CANÇAN MEYVE PRESLERİ SAN. TIC. LTD. ŞTİ.
YEŞİLTEPE MAH. MODERN SAN. SİT. 8030 SOK. NO:15/1 SAKARYA**

İşleme Yeri ve Adresi:
Localiti: **CANÇAN MEYVE PRESLERİ SAN. TIC. LTD. ŞTİ.
YEŞİLTEPE MAH. MODERN SAN. SİT. 8030 SOK. NO:15/1 SAKARYA**

Ürün ve Açıklama:
Products and Description: **OTOMATİK NAR MEYVE PRESİ
AUTOMATIC POMEGRANATE FRUIT PRESS**

Ticari Markalar:
Trademarks: **CANÇAN**

Seri ve Modelleri:
Series and Models: **0603**

Referans Standart(lar):
Reference Standard(s): **EN 60335-1:2020, EN 60335-2-84:2021**

Test Raporları:
Test Reports: **ELK2303-09T Numaralı, vs. 12/04/2023, Tarifli Test Raporu
Test Report No. ELK2303-09T and Dated 12/04/2023**

İncelemenin sonucu ve bu doküman SZUTEST'e sözleşme kapsamında sunulan herhangi bir doküman değişmediği sürece, bu sözleşme kullarının ve sözleşmenin kendisinin geçerli olduğu sürece ve aşağıda belirtilen geçerlik tarihine kadar geçerlidir. Ürünler için üretici ile üretim ve kalite kontrolü gerçekleştirilmeli. Temel Güvenlik gereklilikleri için yeterli kontrol ve testler yapılmalı ve uygunluk beyanı sağlanmalıdır. Söz konusu ürünün CE İşareti, CE İşareti ile birlikte CE İşareti için Tasarlanan Elektrikli Ekipman ile ilgili Yönetmeliğe uygun tamamıyla üretimin sorumluluğundadır ve bu doküman herhangi bir yasal gerekliliğe uyum hantı için kullanılmaz. Bu doküman bu gerekliliklerin yemii alamaz ve üretimin ünitesinin pazara sunulmadan önce sağlanan belgeleri ve uyguluğunu gösteren belgeleri temsil etmez. Bu notifiyasyon dijital inceleme temalıdır. Ayrıca Yönetmeliği gerektiren diğer gereklilikler için SZUTEST'in notifiyasyon kapsamında yapılmış bir inceleme temalıdır. Sorulmaları gürce geçerlilik durumu SZUTEST'in web sitesinden kontrol edilmelidir.

The results of the review and this document report can only be valid unless no document under the scope of signed agreement submitted to SZUTEST was ever changed. If the manufacturer declares that the products are in conformity with the requirements of the CE Marking, the manufacturer must perform internal manufacturing and quality controls, when necessary, provide proper solutions for essential safety requirements and must provide a declaration of conformity. SZUTEST declares that the aforementioned manufacturer's third-party review of the products is not a part of any type of notification for EU Regulations and is not related with the notification scope of 2014/535/EU Low Voltage Directive and does not replace any of these requirements and cannot be used to claim conformance to the requirements of the manufacturer before placing the products on the market. This non-notified review is not a part of any type of notification for EU Regulations and is not related with the notification scope of SZUTEST. The current validity of the certificate shall be checked from SZUTEST's website.

Certification Date / Belgelendirme Tarihi: 13/04/2023
Validity Date / Geçerlilik Tarihi: 12/04/2026

SZUTEST

1/1

Department Manager

FR.GAR.NA.01.R02

SZUTEST UYGUNLUK DEĞERLENDİRME A.Ş.
Tahtas Mahallesi, Akifhan Sk. No:1 Umraniye 34774 İSTANBUL / TÜRKİYE

Szutest.com.tr

8. WARRANTY

Guarantee Terms:

- 1- All parts of the product are guaranteed by our company.
- 2- Warranty period starts from the delivery date of the product and unless otherwise stated, this period is 1 (one) year.
- 3- If the product malfunctions within the warranty period, the repair time is added to the warranty period. The repair time of the product is maximum 30 (thirty) days. This period shall commence from the date of notification to the seller of the product by the seller, dealer, agent, representative or manufacturer.
- 4- If the product is defective due to material or workmanship, or due to erroneous installation, within the warranty period, repairs will be made without labor cost and no fee under the changed part price or any other name.
- 5- The Product; -Within the warranty period from the date of delivery, if the same fault is repeated more than three times in a year or if four or more occurrences of different faults occur, the continuity of the unavailability of the product, -Exceeding maximum time of repairing, - In case the service station is not available, it shall be replaced free of charge in case it is determined that it is impossible to repair the malfunction with a report prepared by one of the seller, dealer, agency, representative, importer or manufacturer.
- 6- In case of occurring problems with guarantee document ,general directorate of consumer and competition protection department of industry and trade ministry is authorized insituton.

The following conditions are not covered by the warranty:

- 1- Determining that the product has been opened and repaired by unauthorized technical services,
- 2- If the product is damaged due to external influences such as natural disasters, electricity network, telephone line or wrong connection,
- 3- After delivery to the customer, the product is damaged during transportation, dropped or impact and damaged,
- 4- Defects arising from wrong usage of the product in its Instructions Manual,
- 5- Falsification and erasure of the date and serial number on the product document and in the warranty document,
- 6- The warranty is not covered in the event that any object falling within the product or its mechanical parts is blocked by liquid flow or overshooting to prevent air intake.

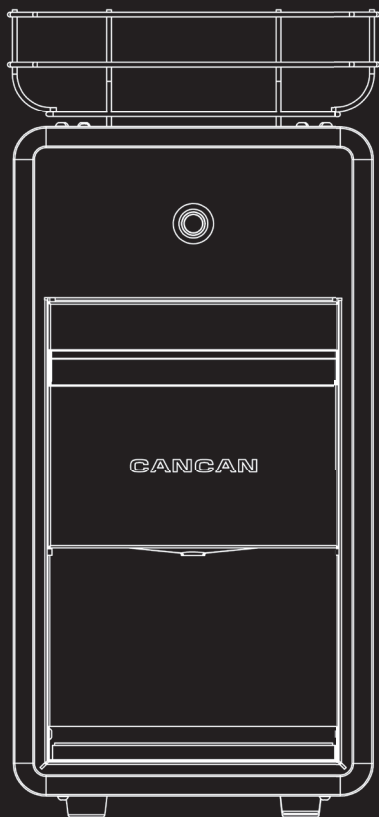
PRODUCT

Brand : CANCAN
 Model : Automatic Pomegranate Press
 Type :
 Delivery Date and Place :
 Seri Number :
 Guarantee time : 1 (one) year
 Maximum Fixing Time : 30 (Thirty) days



AUTHORISED SELLER

Title :
 Address :
 Telephone :
 Invoice Date :
 Invoice No: :
 Stamp / Signature :



AUTOMATIC POMEGRANATE PRESS

USER GUIDE

CANCAN[®]
• SINCE 1958 •
horeca equipment for professional